

TUDÁS » ETIKA » FELELŐSSÉG



ELTE TTK  
Földrajz- és Földtudományi Intézet  
Regionális Tudományi Tanszék

## ÚJ ELEMENK A ROMÁNIAI REGIONÁLIS FEJLŐDÉSSEN



**Dr. TÖRÖK Ibolya**  
Babeş-Bolyai Tudományegyetem  
Földrajz Kar  
Magyar Földrajzi Intézet



*A magyar ugaron – a XXI. században  
2013. november 9*

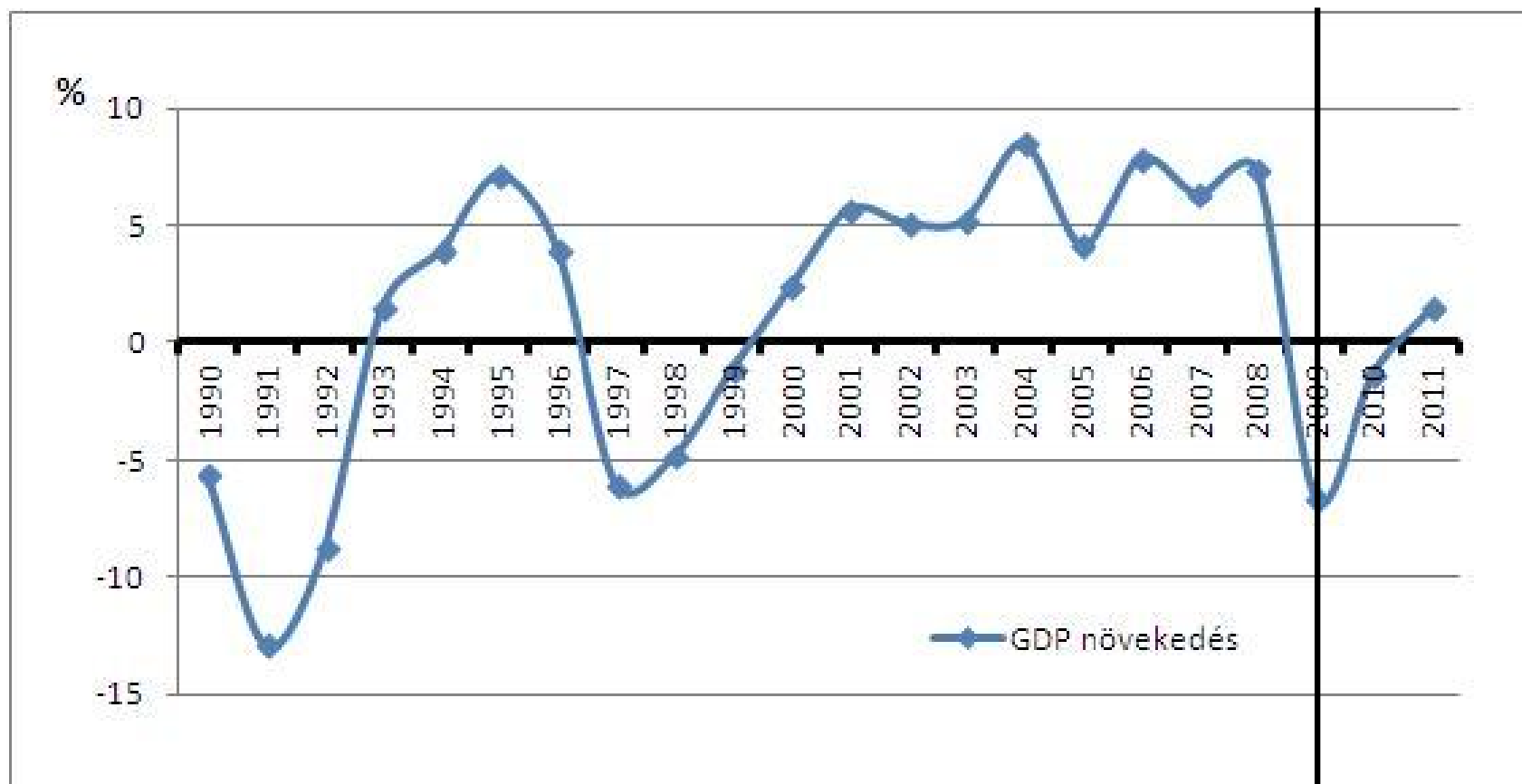
# Tartalom

- Regionális egyenlőtlenségek alakulása
- Metropolisz övezetek és növekedési pólusok a 2007-2013 programozási időszakban
- Közigazgatási reform és regionalizálás

# 1. Regionális növekedés Romániában

- előzmények:
  - új térszerkezet
    - külföldi tőkebefektetések
    - vállalkozások számának növekedése
    - munkanélküliség „megjelenése”
    - jövedelem erőteljes differenciálódása
  
- tagolt társadalmi és gazdasági tér
  - nyertes és vesztes térségek

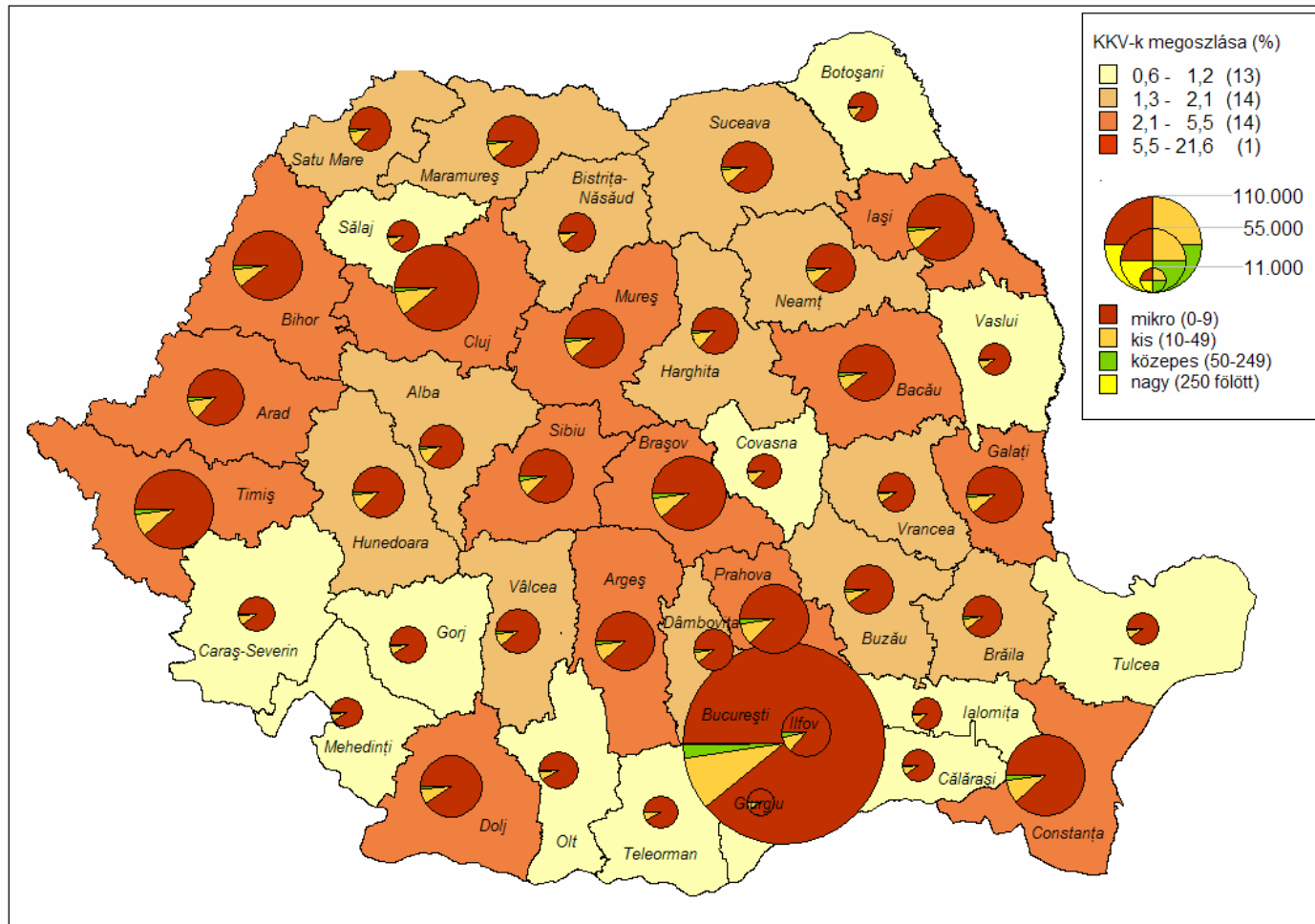
## Az egy főre jutó GDP alakulása 1990 és 2010 között



- csökkenő kereslet az export iránt
- romló üzleti feltételek
- növekvő munkanélküliség



## Az egy főre jutó KKV-k területi megoszlása 2010-ben



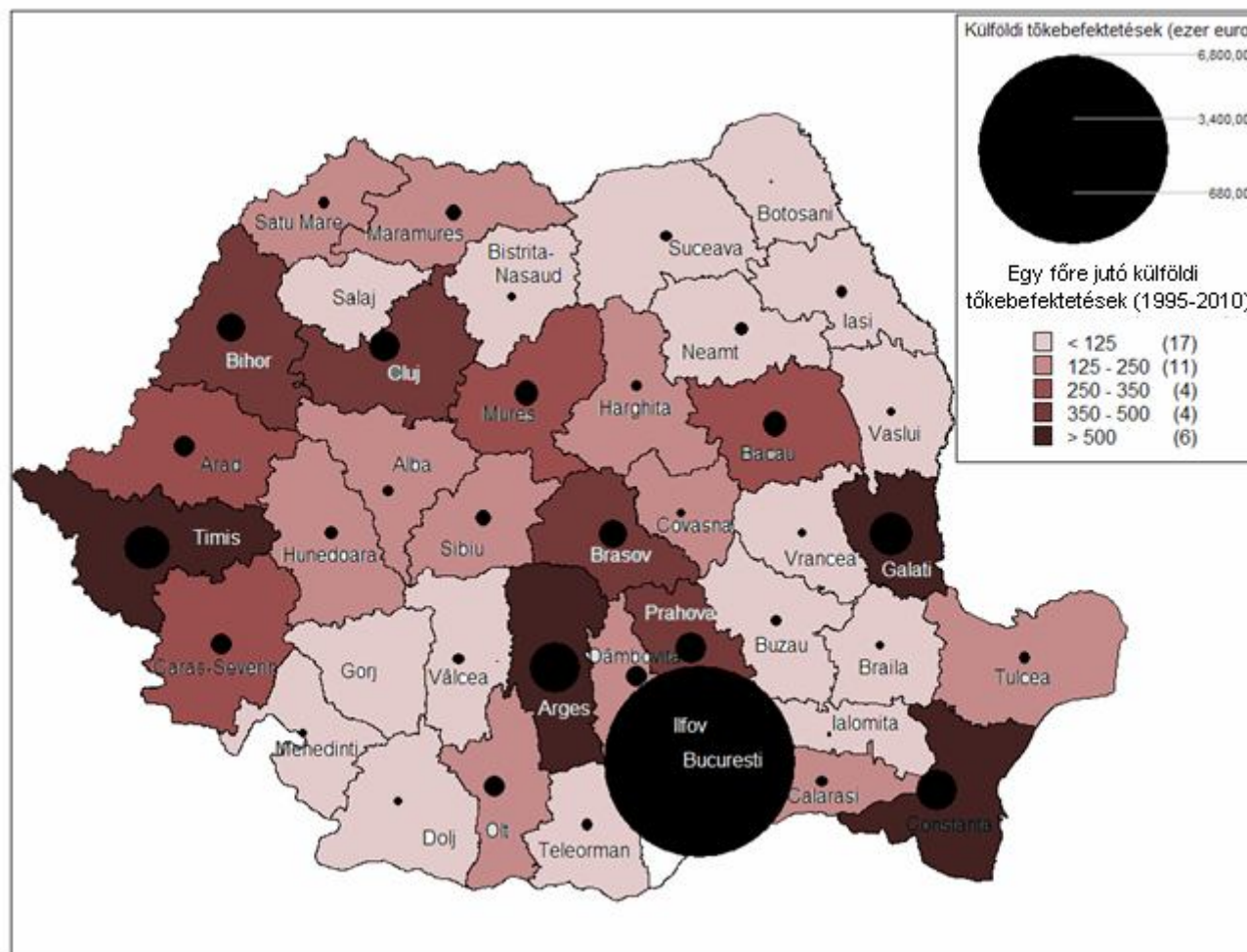
### ▪ Bukarest kiemelkedő pozíciója

- az ország népességének 9%-a, bruttó hazai össztermék 23%-a

- KKV 21%

- külföldi tőkebefektetések 60,6%

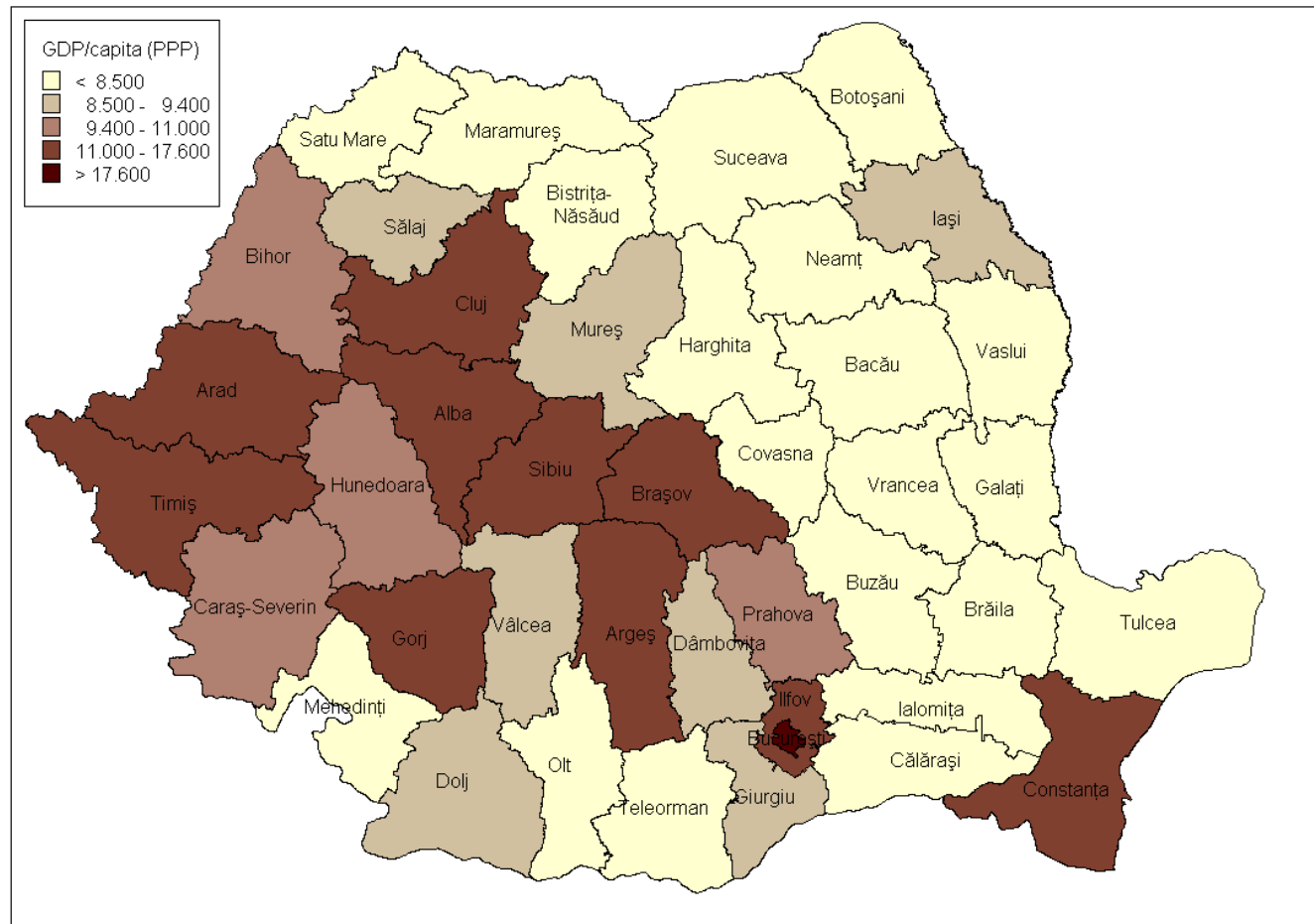
## Az egy főre jutó külföldi tőkebefektetések 2010-ben



### ▪ Bukarest kiemelkedő pozíciója

- az ország népességének 9%-a, bruttó hazai össztermék 23%-a
- KKV 21%
- külföldi tőkebefektetések 60,6%

## Az egy főre jutó GDP területi megoszlása 2010-ben

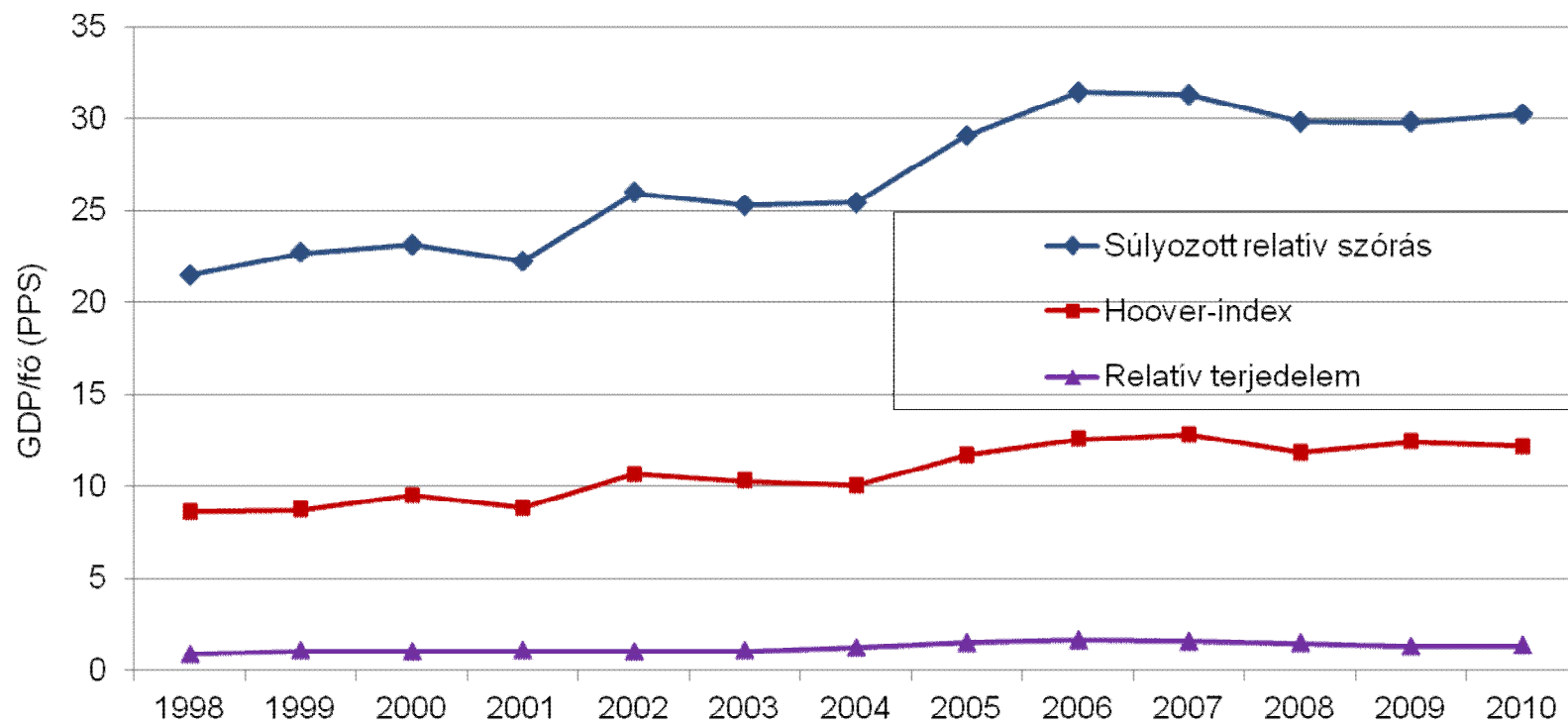


### Bukarest kiemelkedő pozíciója

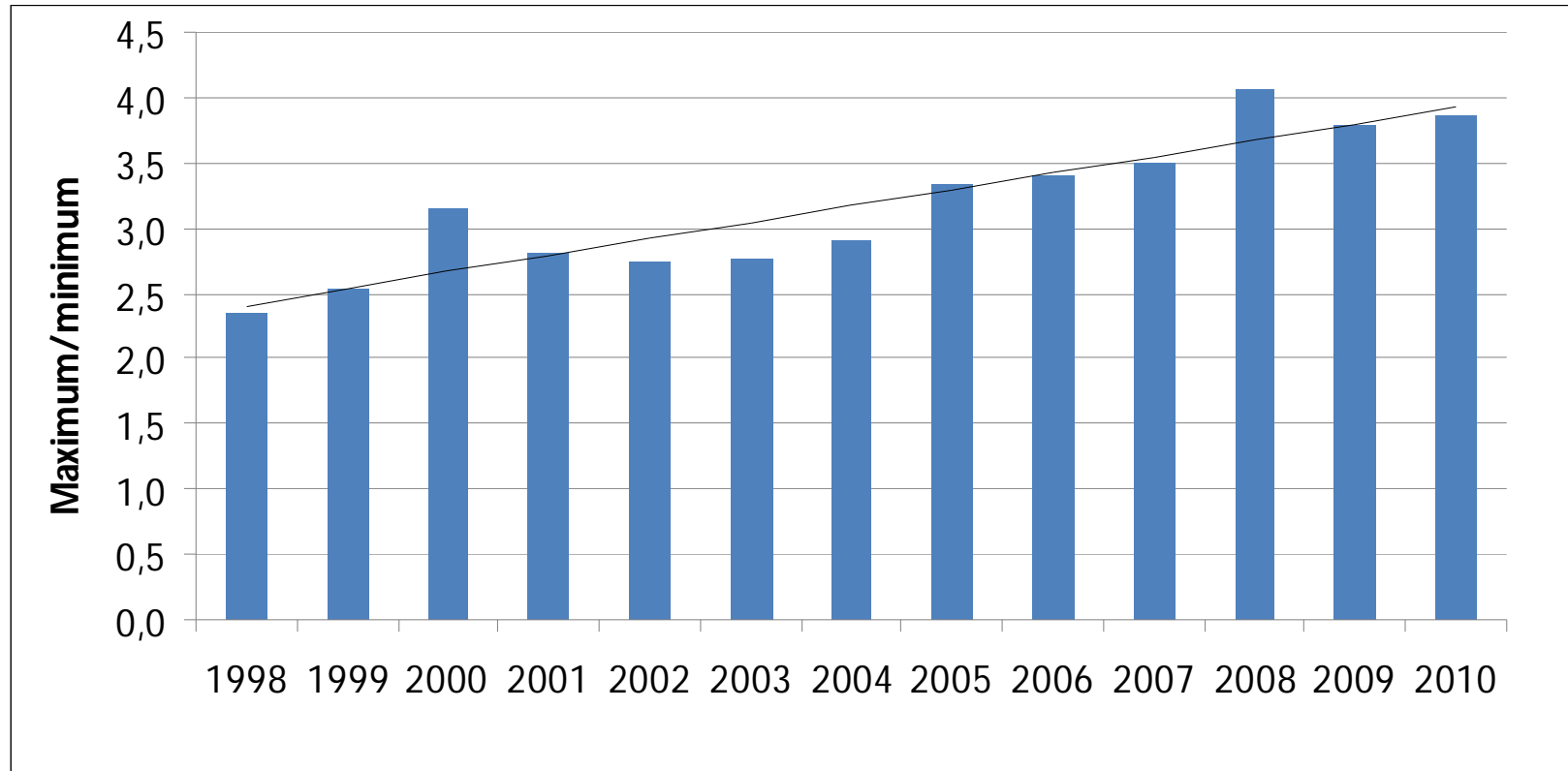
- az ország népességének 9%-a, bruttó hazai össztermék 23%-a
- KKV 21%
- külföldi tőkebefektetések 60,6%

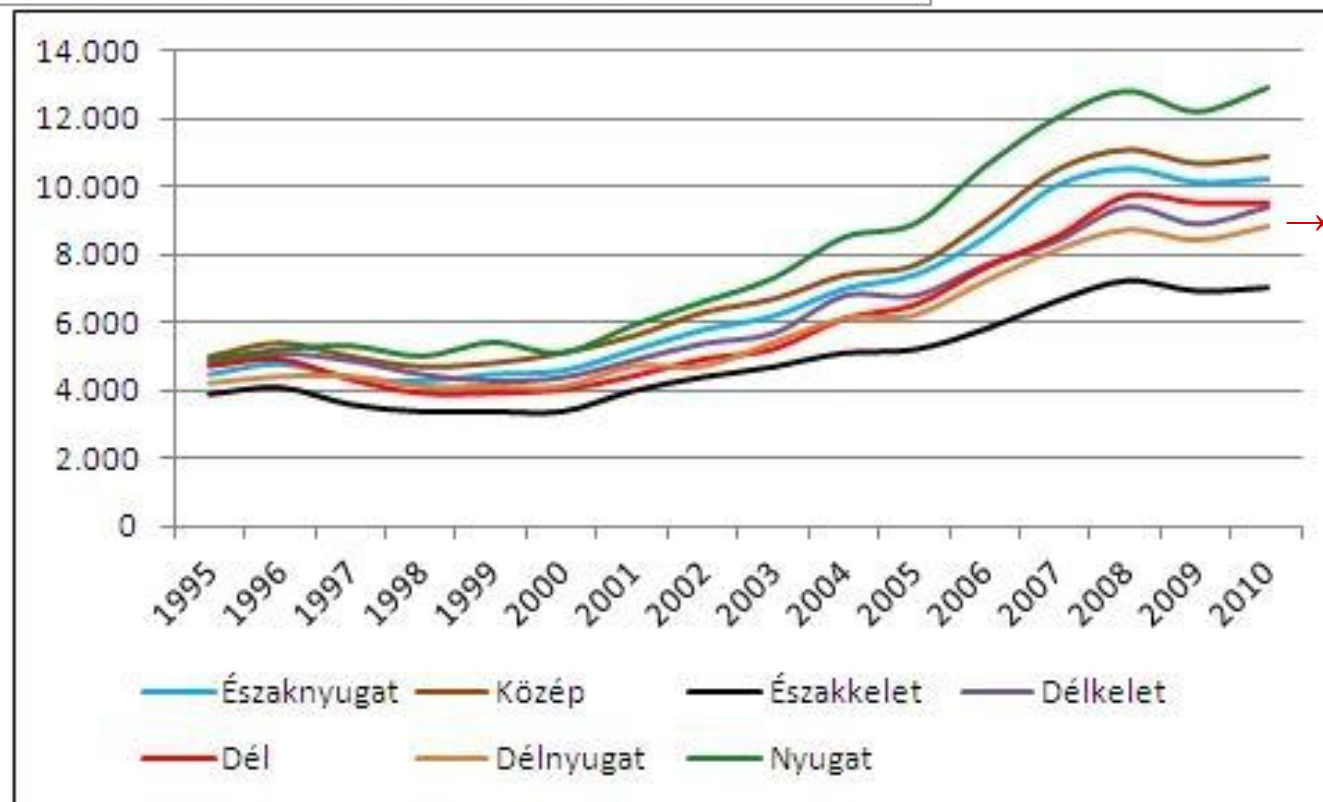
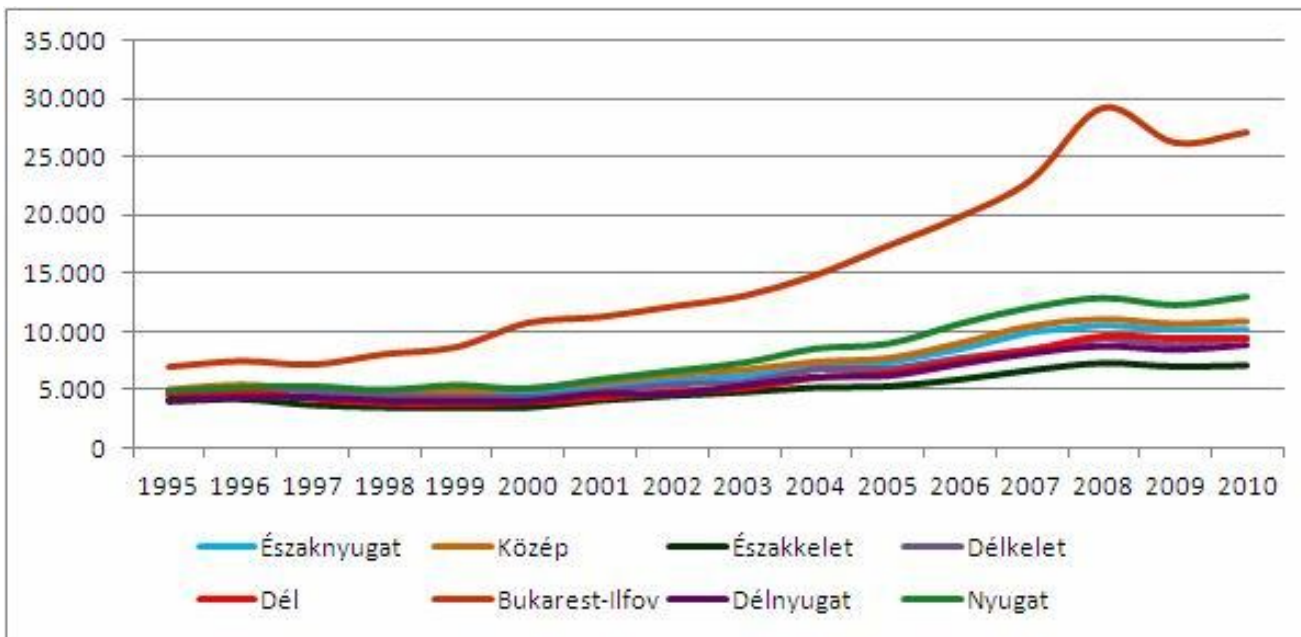


## Megyei szintű gazdasági fejlettségi különbségek

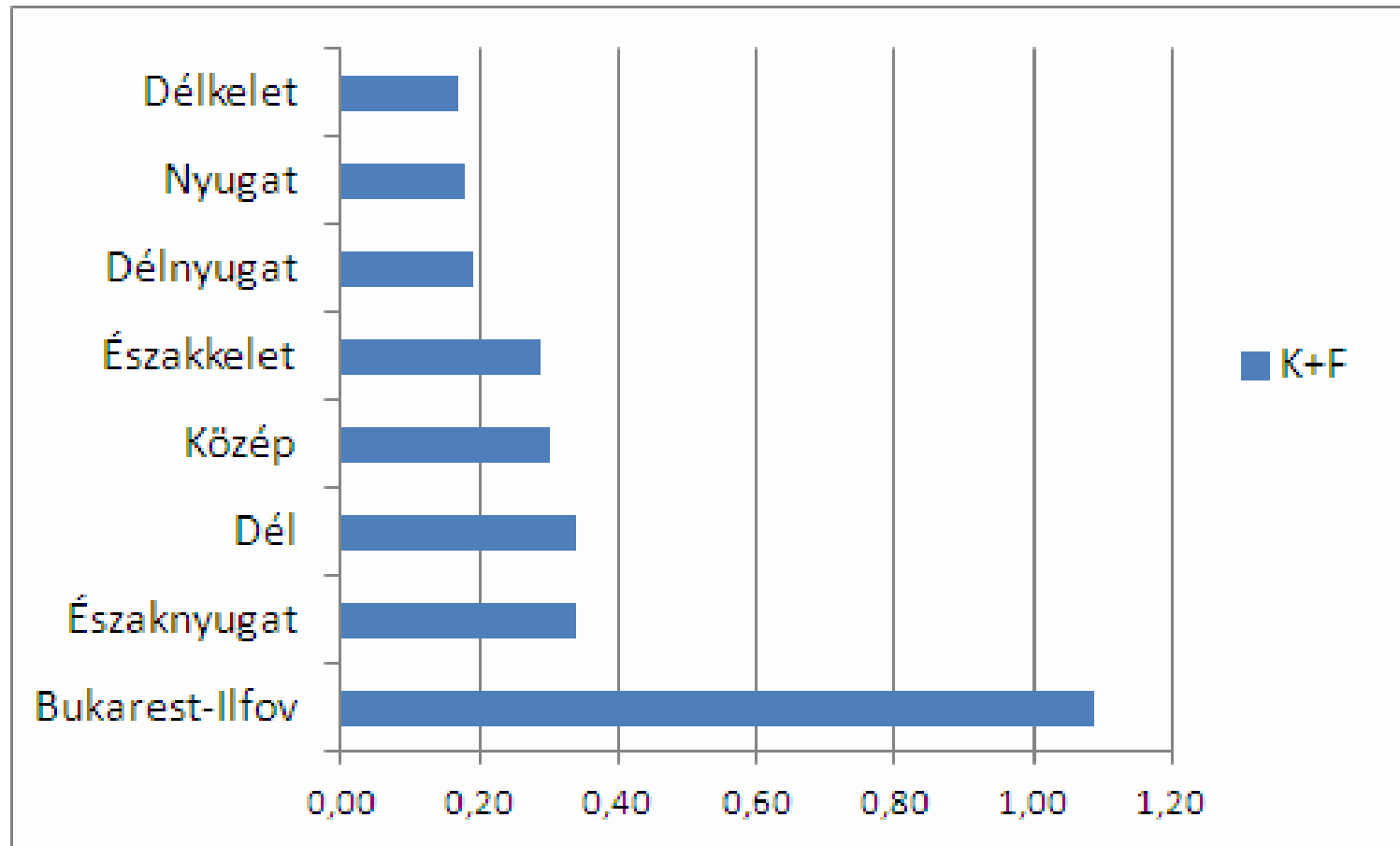


## Területi fejlettségi különbségek (GDP/fő)



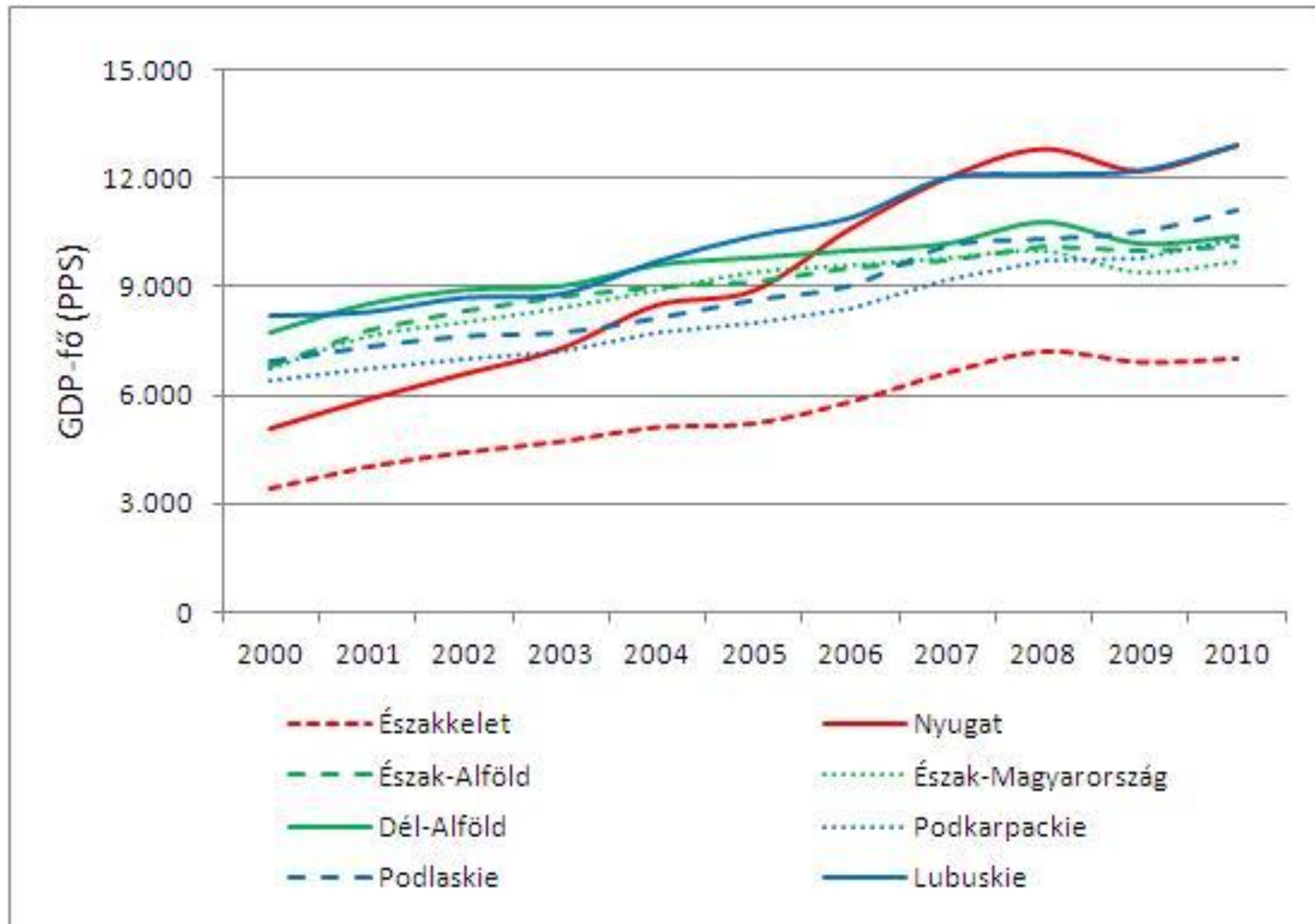


## A K+F kiadások regionális összehasonlításban



## Régiók sorrendje egyes fejlettségi mutatók szerint

Régió	GDP/fő	GDP növekedés	ROP	K+F
Bukarest- Ilfov	1	1	8	1
Nyugat	2	2	7	4
Közép	3	6	6	6
Északnyugat	4	5	5	3
Délkelet	5	7	4	8
Dél	6	3	2	2
Délnyugat	7	4	3	7
Északkelet	8	8	1	5



**Egyes kevésbé fejlett régiók egy főre jutó GDP értékeinek összehasonlítása**

# Egyes idősoros mutatók közötti összefüggések

Correlations

		Népességváltozás	GDP
Népességváltozás	Pearson Correlation	1	,275*
	Sig. (2-tailed)		,000
	N	8	8
GDP	Pearson Correlation	,275*	1
	Sig. (2-tailed)	,000	
	N	8	8

\*. Correlation is significant at the 0.05 level (2-tailed).

Correlations

		Keresetek	GDP
Keresetek	Pearson Correlation	1	,982*
	Sig. (2-tailed)		,000
	N	8	8
GDP	Pearson Correlation	,982*	1
	Sig. (2-tailed)	,000	
	N	8	8

\*. Correlation is significant at the 0.05 level (2-tailed).

Correlations

		Vendégéjszakák száma	GDP
Vendégéjszakák száma	Pearson Correlation	1	,742*
	Sig. (2-tailed)		,000
	N	8	8
GDP	Pearson Correlation	,742*	1
	Sig. (2-tailed)	,000	
	N	8	8

\*. Correlation is significant at the 0.05 level (2-tailed).

Correlations

		K+F (magánszektor)	GDP
K+F (magánszektor)	Pearson Correlation	1	,650*
	Sig. (2-tailed)		,000
	N	8	8
GDP	Pearson Correlation	,650*	1
	Sig. (2-tailed)	,000	
	N	8	8

\*. Correlation is significant at the 0.05 level (2-tailed).

Correlations

		K+F (állami)	GDP
K+F (állami)	Pearson Correlation	1	,680*
	Sig. (2-tailed)		,000
	N	8	8
GDP	Pearson Correlation	,680*	1
	Sig. (2-tailed)	,000	
	N	8	8

\*. Correlation is significant at the 0.05 level (2-tailed).

Correlations

		K+F (egyetemi kutatások)	GDP
K+F (egyetemi kutatások)	Pearson Correlation	1	,852*
	Sig. (2-tailed)		,000
	N	8	8
GDP	Pearson Correlation	,852*	1
	Sig. (2-tailed)	,000	
	N	8	8

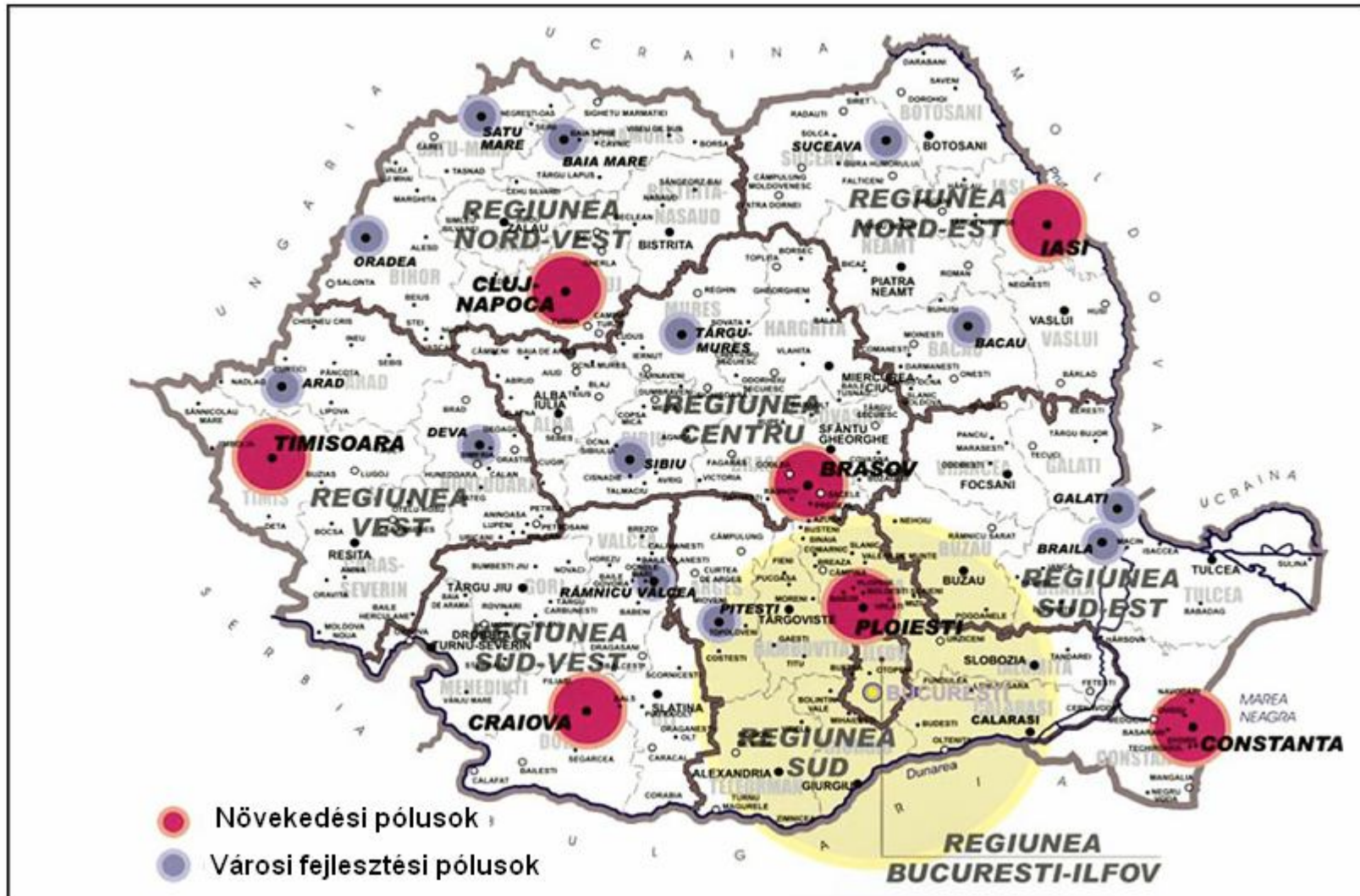
\*. Correlation is significant at the 0.05 level (2-tailed).

## 2. Metropolisz övezetek és növekedési pólusok Romániában(1)

- területi egyenlőtlenségek csökkentése
  - decentralizáció
  - **helyi növekedési pólusok** erősítése
  - **regionális növekedési pólusok** erősítése
  
- első fázis(2001-2007)
  - 215/2001 helyi közigazgatási törvény → 8-12 nagyváros
  
- második fázis (2008)
  - 7 országos növekedési pólus: Kolozsvár, Iasi, Temesvár, Craiova, Brassó, Ploiesti, Konstanca
  - 13 városi fejlesztési pólus: Arad, Nagybánya, Bákó, Brăila, Galați, Déva, Nagyvárad, Pitești, Râmnicu-Vâlcea, Szatmárnémeti, Szeben, Suceava, Marosvásárhely
  - 170 városi központ: 10 – 99.999 lakos

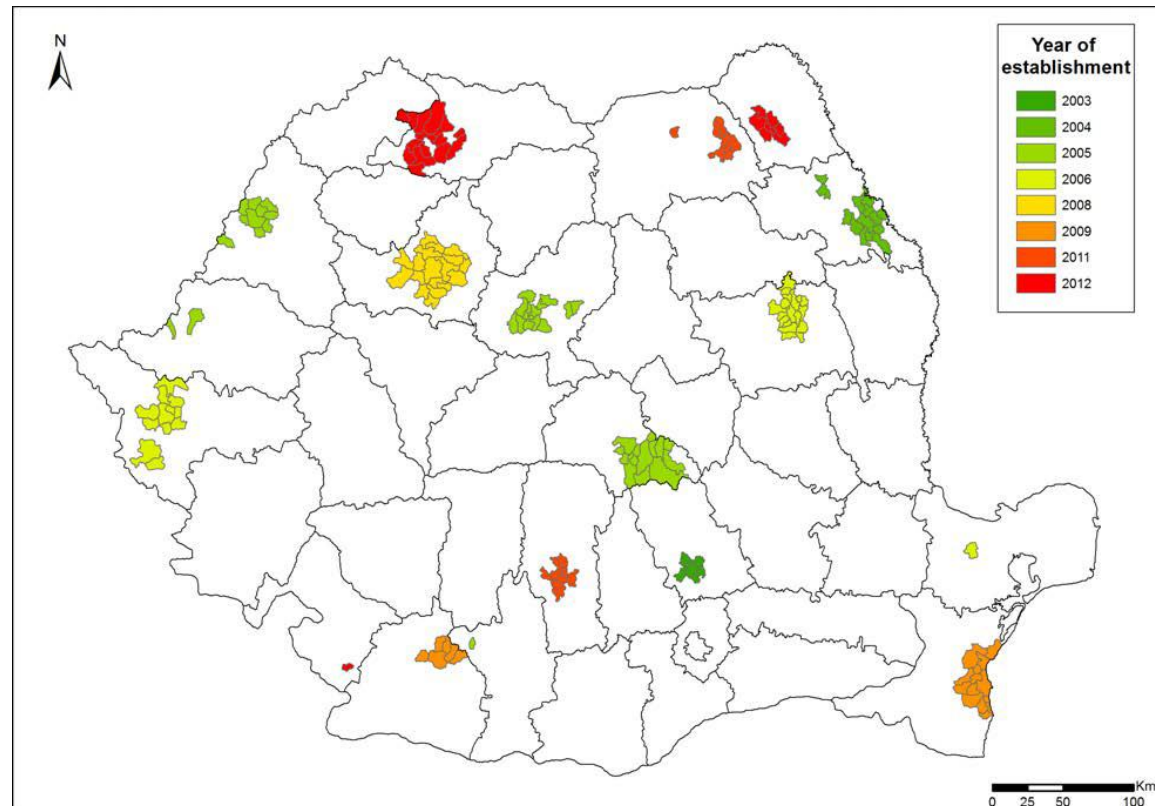


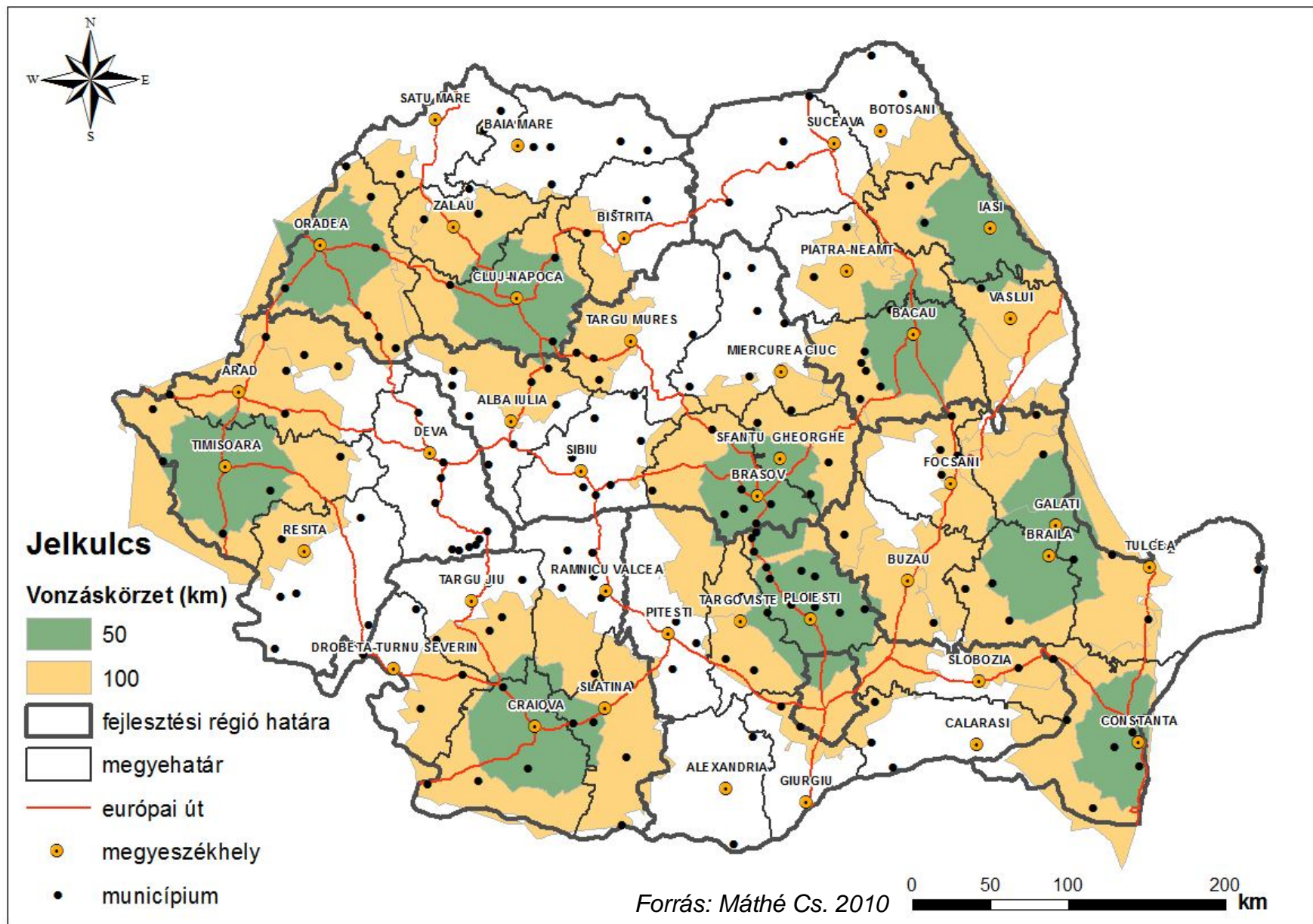
## Növekedési pólusok Romániában (2008)



## 2. Metropolisz övezetek és növekedési pólusok Romániában(1)

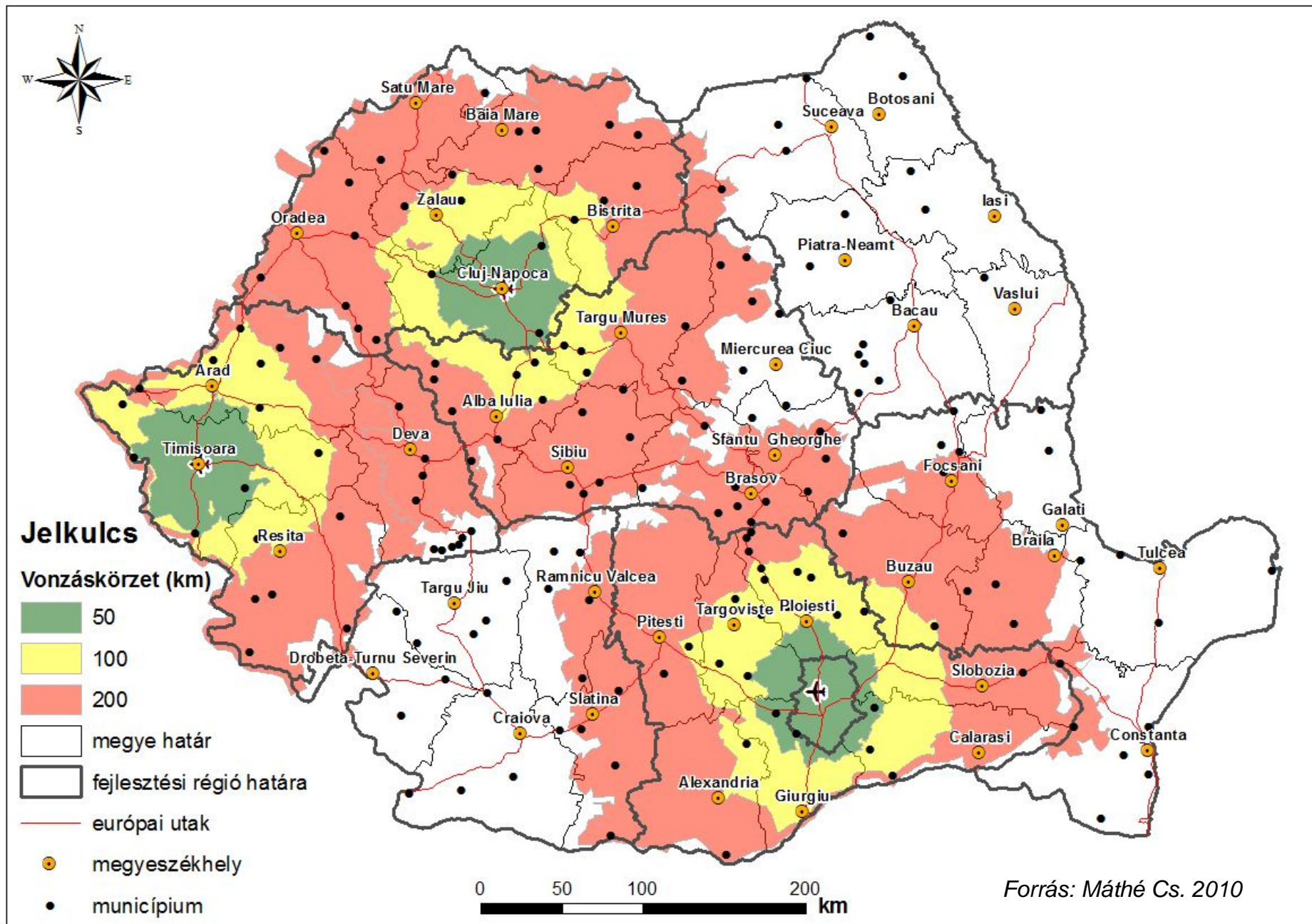
- metropolisz övezetek kialakítása
- 351/2001 – Országos Területfejlesztési Terv – IV. Szekió - Településhálózatok
  - Önkéntességen alapuló partnerség a nagyobb városi központok (a főváros és I. rangú városok) és a szomszédos városi és vidéki területek között 30 km-es távolságig
  - **Metropolisz övezeteket csak 0 és I. rangú városok között lehet kialakítani!**
  - eddig 12 metropolisz övezetet határoltak le Romániában





## I. Rangú városok elméleti vonzáskörzetének lehatárolása a hálózati távolságok alapján





A legfontosabb repülőterek elméleti vonzáskörzetének lehatárolása

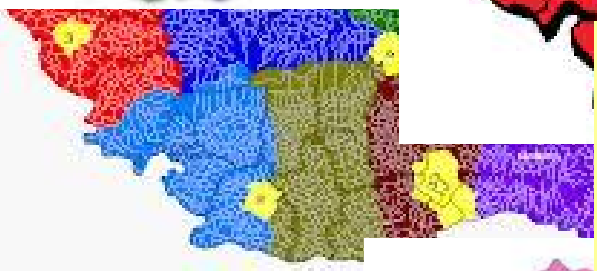
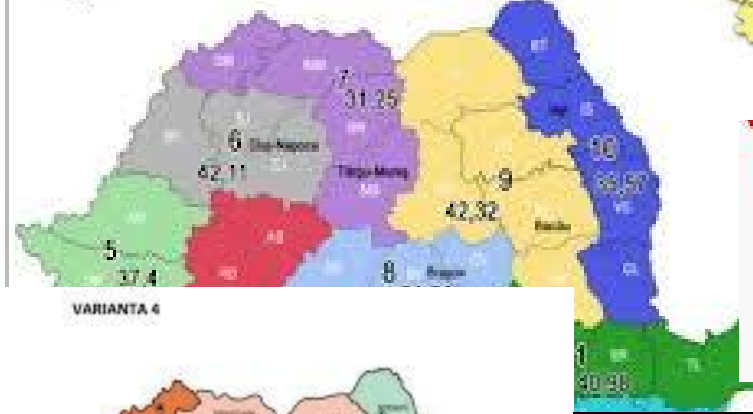
# Területi közigazgatási átszervezés

- Európai integrációs folyamat
  - „régiók Európája”
  - „páneurópai regionális eszme”
- Politikai tőkekovácsolás eszköze
  - elfojtott regionális identitástudat felébredése
  - államszerkezet széthullása
  - erdélyi magyarság önrendelkezési törekvése
- többször felvetődött regionális diskurzus



PROPUNEREA  
DIN DATA DE  
16 MAI 2012  
A LUI CORNEL  
STIRBET  
(SIBIU)

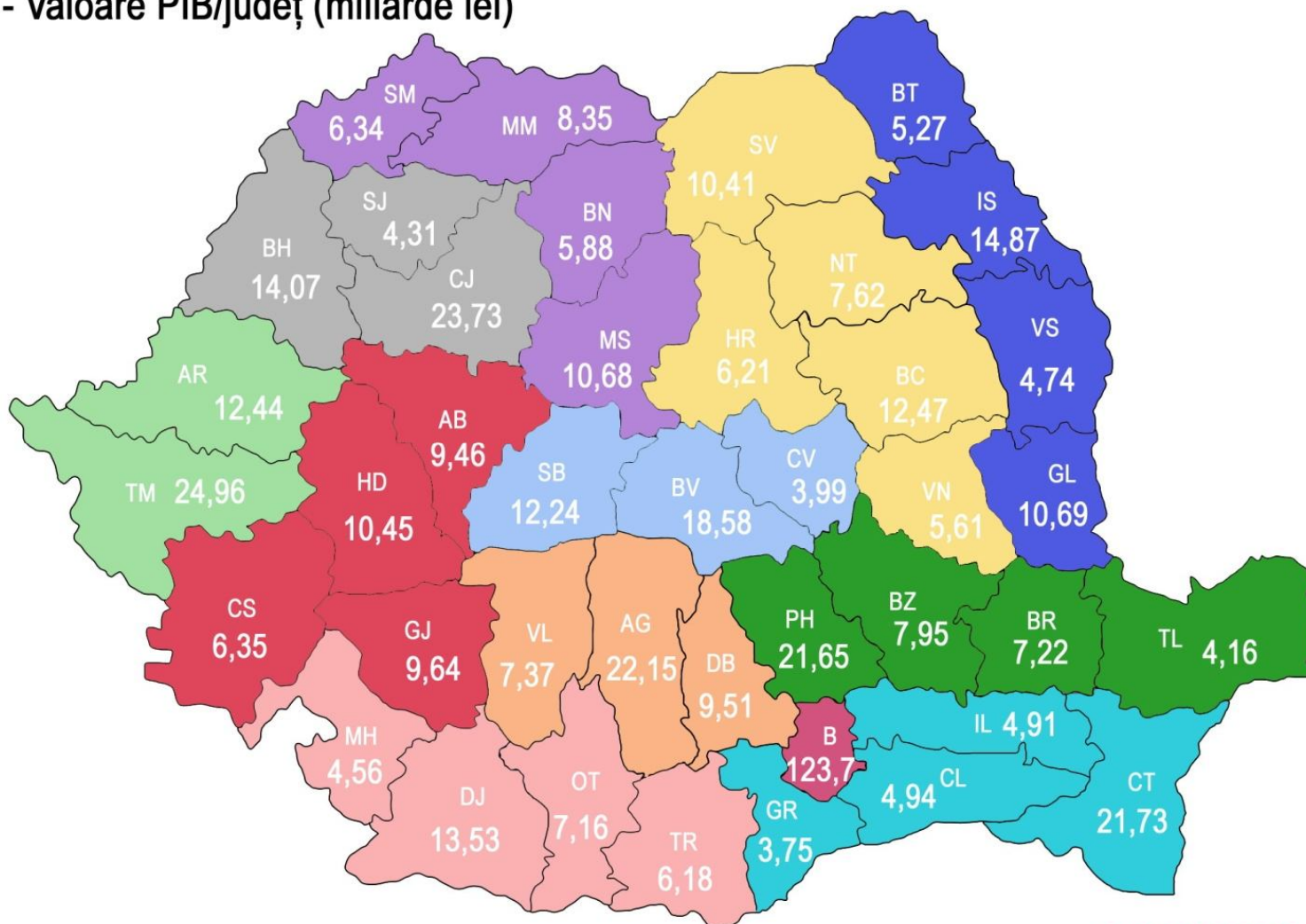
*Regionalizare- varianta USL*





# A szociálliberális Unió (USL) javaslata

Proiect propus USL privind reorganizarea administrativ-teritorială a României  
- Valoare PIB/județ (miliarde lei)







## A második Ponta-kormány nyilatkozati szinten felvállalt regionalizálási tervezete



# Következtetések

- jelentős politikai ellenállás
- jelenlegi status quo fenntartása
- helyi közösségek érdekérvényesítése
- több szempontú kritériumrendszer



# Babes-Bolyai Tudományegyetem

---



**Köszönöm  
megtisztelő  
figyelmüket!**

Dr. TÖRÖK Ibolya  
Babes-Bolyai Tudományegyetem  
(UBB), Kolozsvár  
Földrajz Kar

[ibolya.kurko@geografie.ubbcluj.ro](mailto:ibolya.kurko@geografie.ubbcluj.ro)  
[ibicik@yahoo.com](mailto:ibicik@yahoo.com)