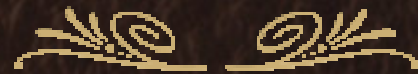
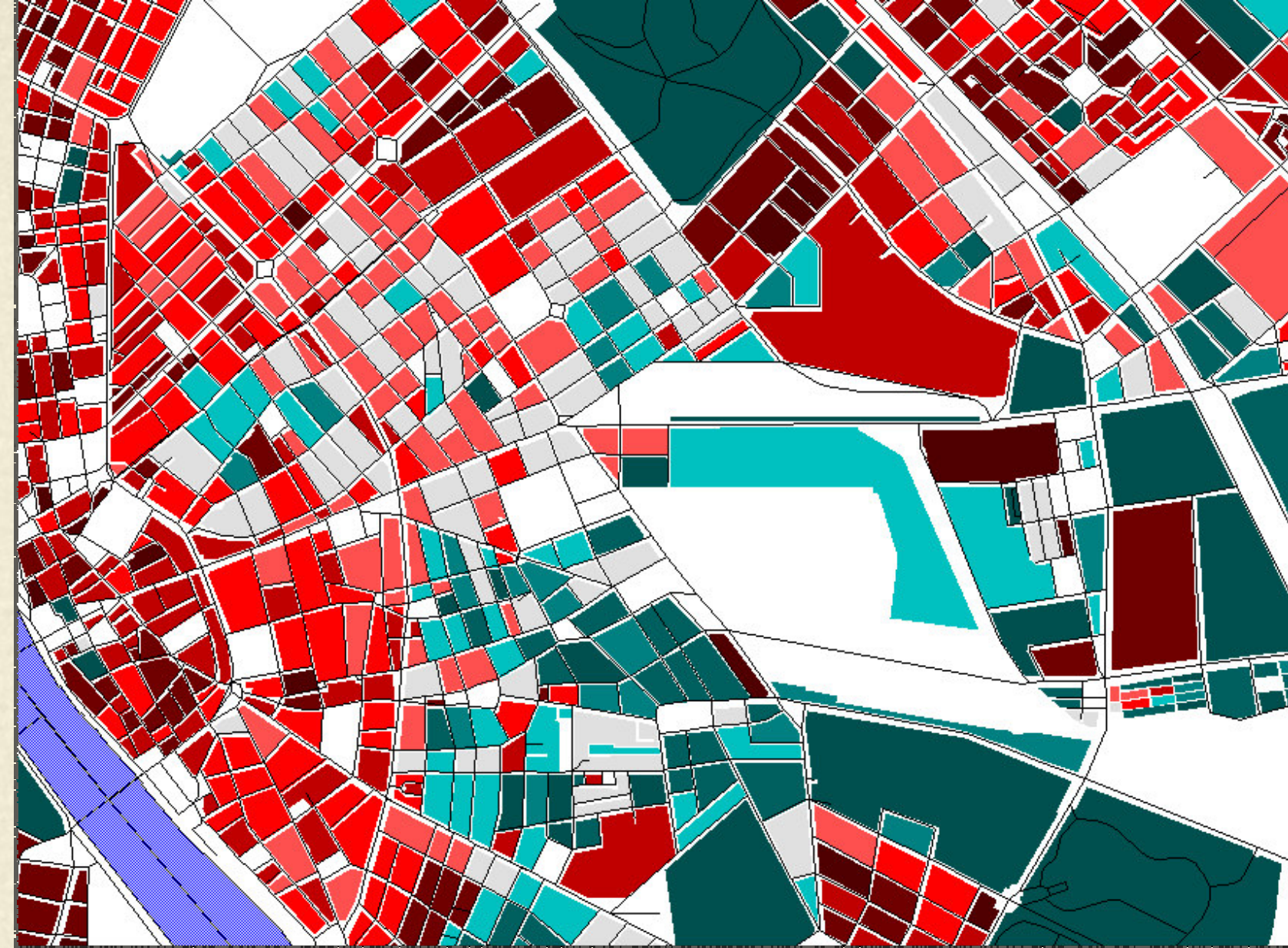


Térinformatika a szociológiában

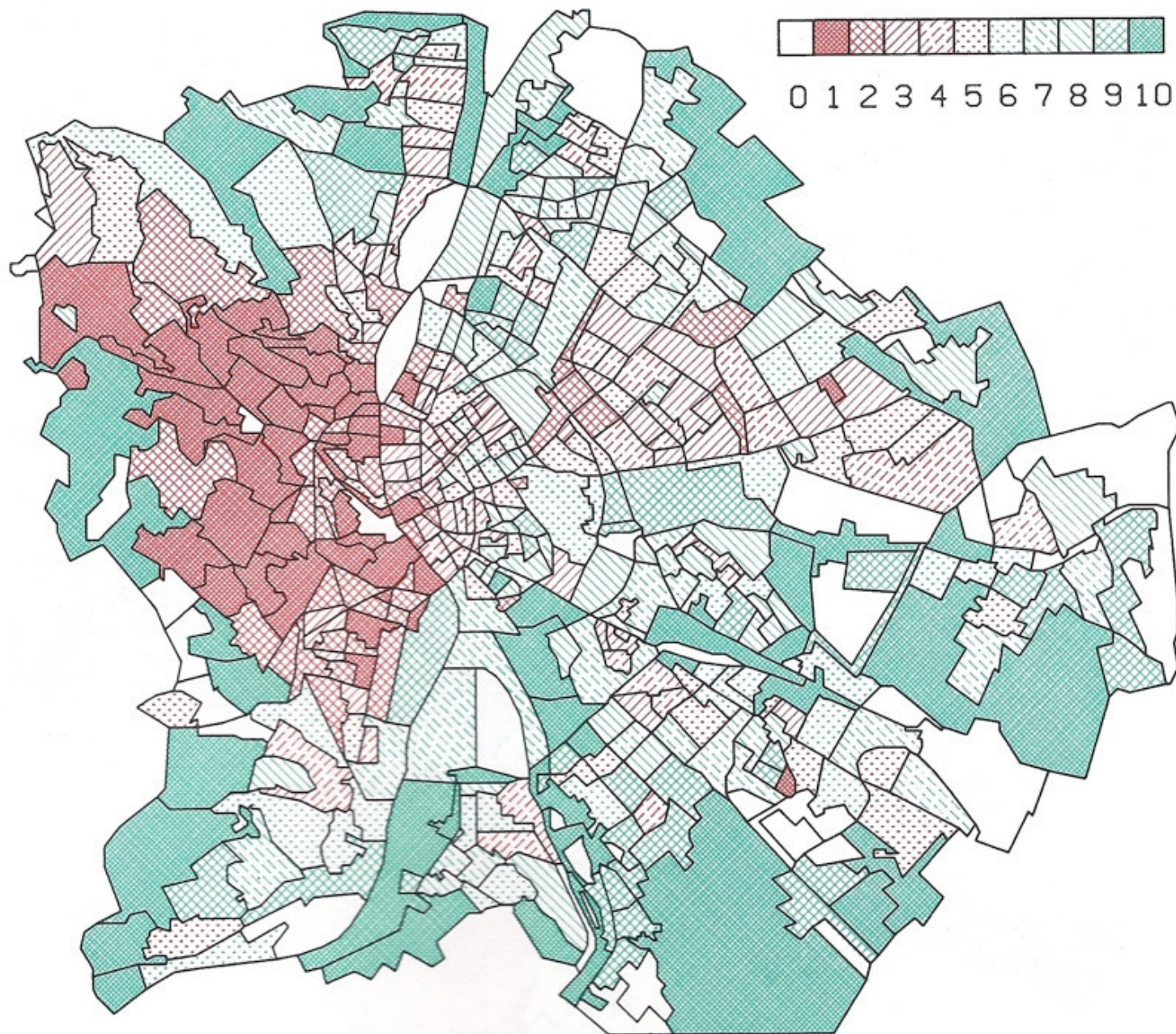


*Csanádi Gábor- Csizmady
Adrienne*

*ELTE TATK Város és Regionális
Kutatások Központja*



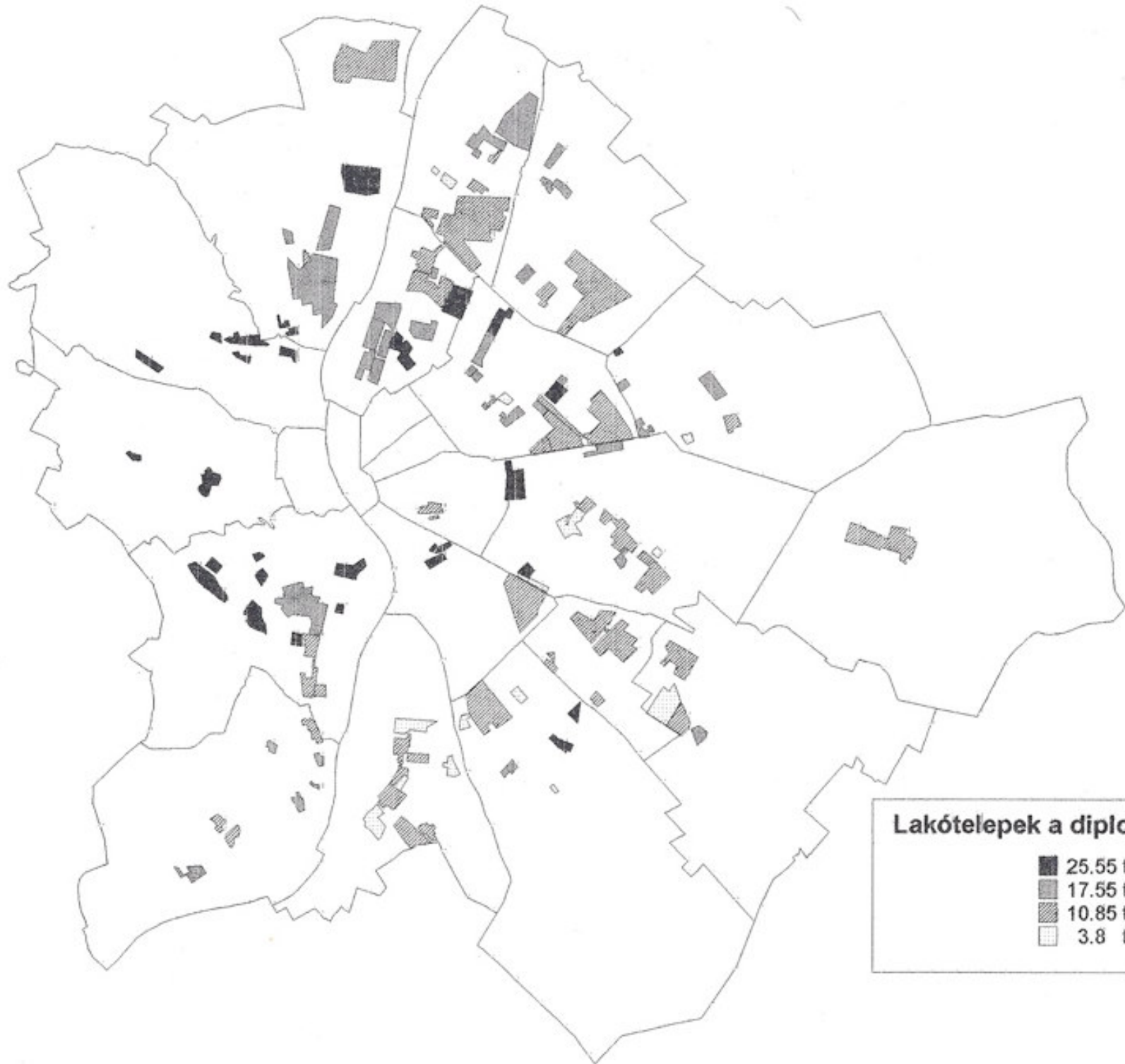
Belső-Pest lakótömbök
diplomás arány szerinti tizedek 2



21. ábra. Budapest városrendezési körzeteinek lakónépségi sűrűségének térbeli eloszlása a városi kerások alapján a szerint, 1980 (%)

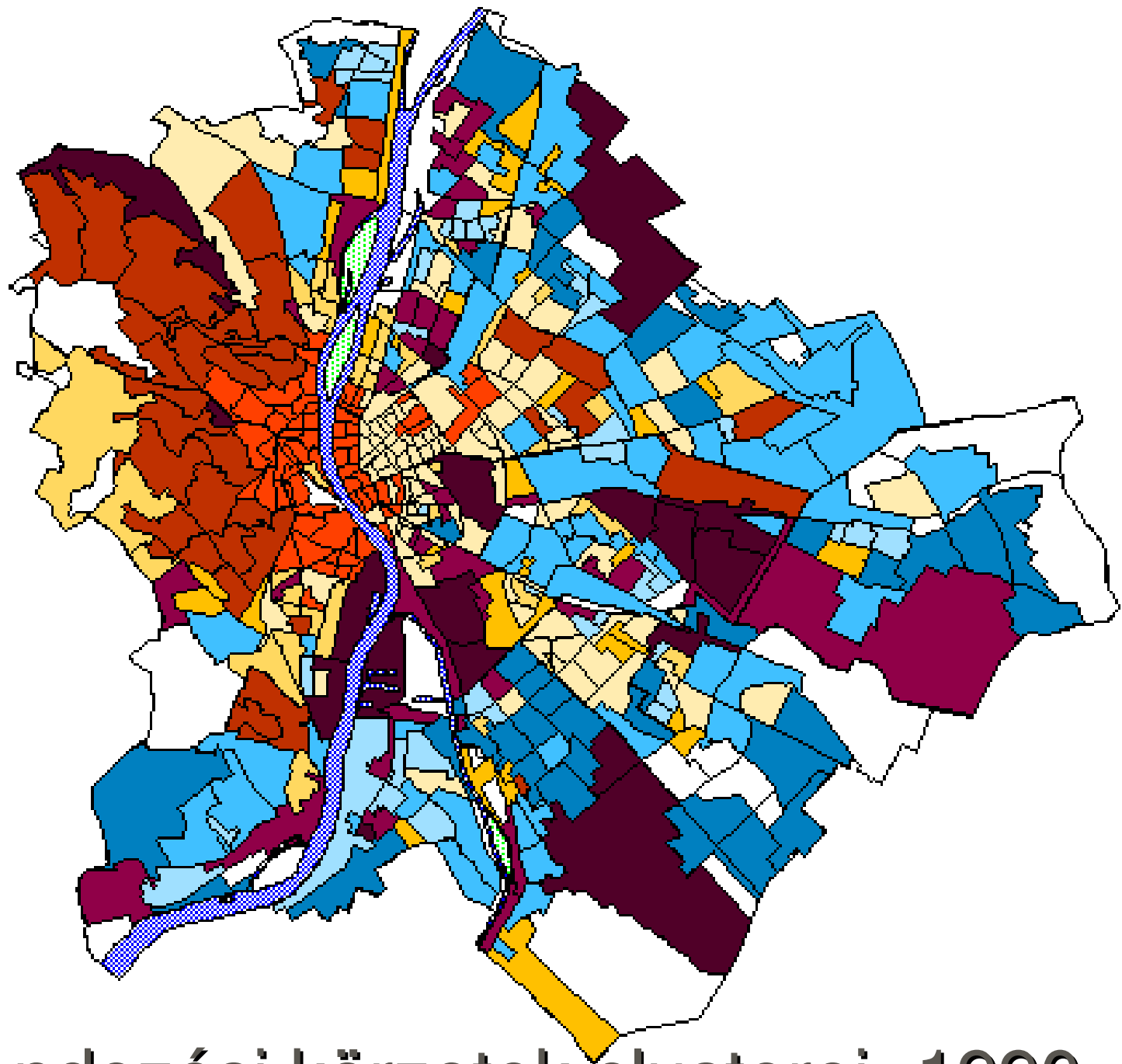
- 0. lakónépség < 100 fő
- 1. 0,0- 3,9
- 2. 4,0- 6,3
- 3. 6,4- 7,6
- 4. 7,7- 9,4
- 5. 9,5-11,3
- 6. 11,4-13,5

**Készítette a University of
Manchester
számítógéppel 1980**

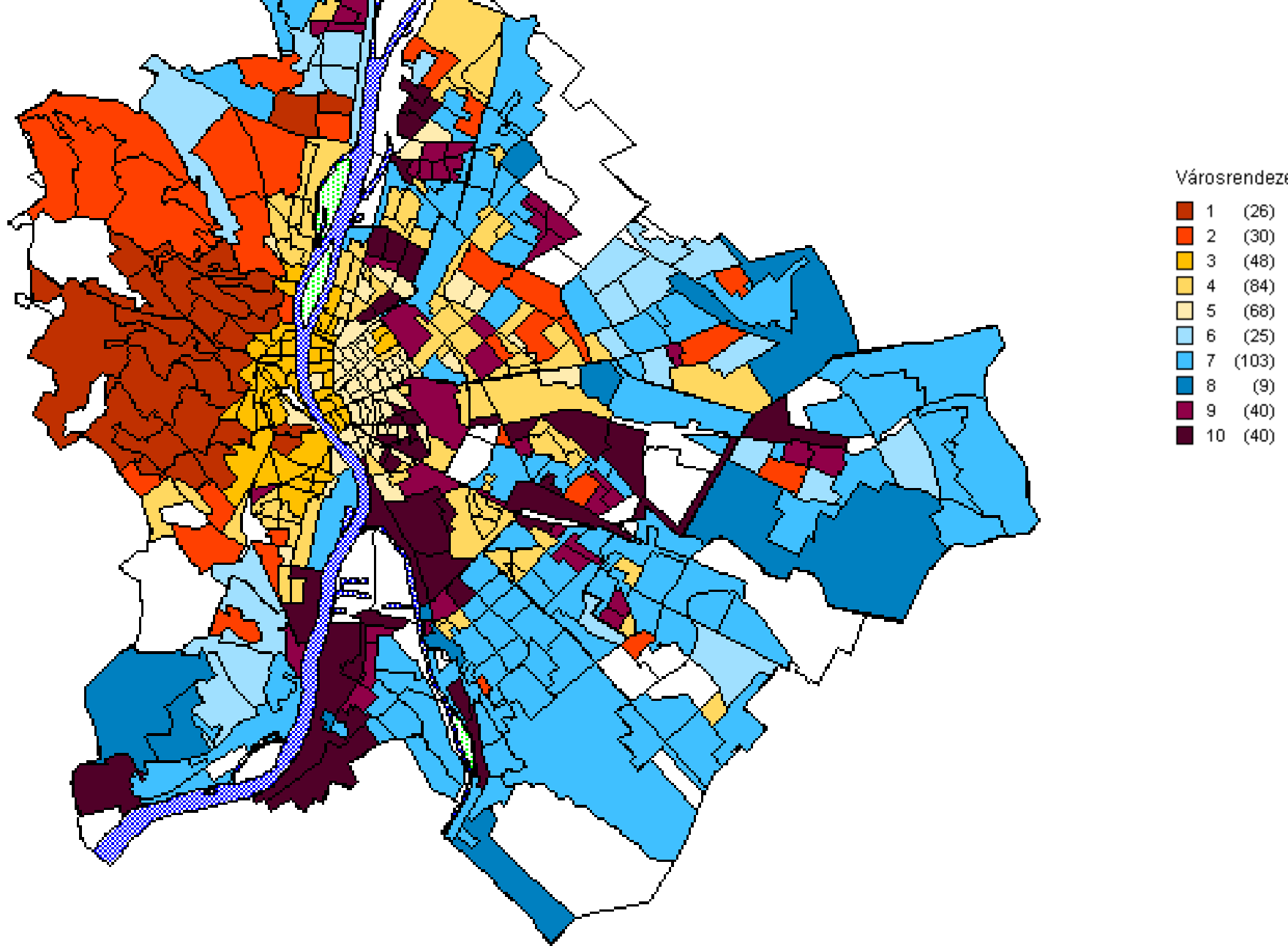


Lakótelepek a diplomások aránya

- 25.55 to 53.50 (30)
- 17.55 to 25.5 (35)
- 10.85 to 17.5 (38)
- 3.8 to 10.49 (15)



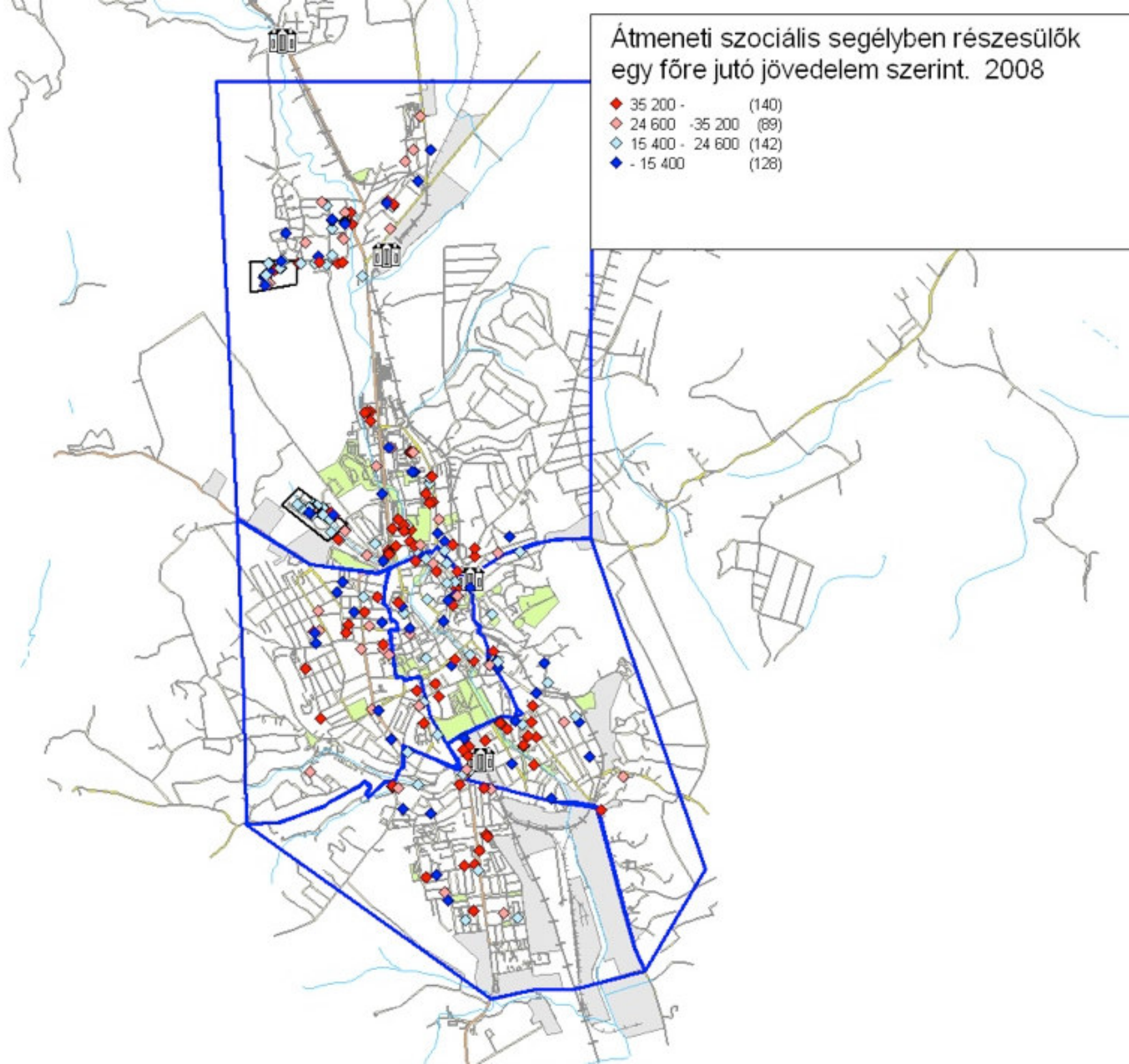
Városrendezési körzetek clusterrei -1990

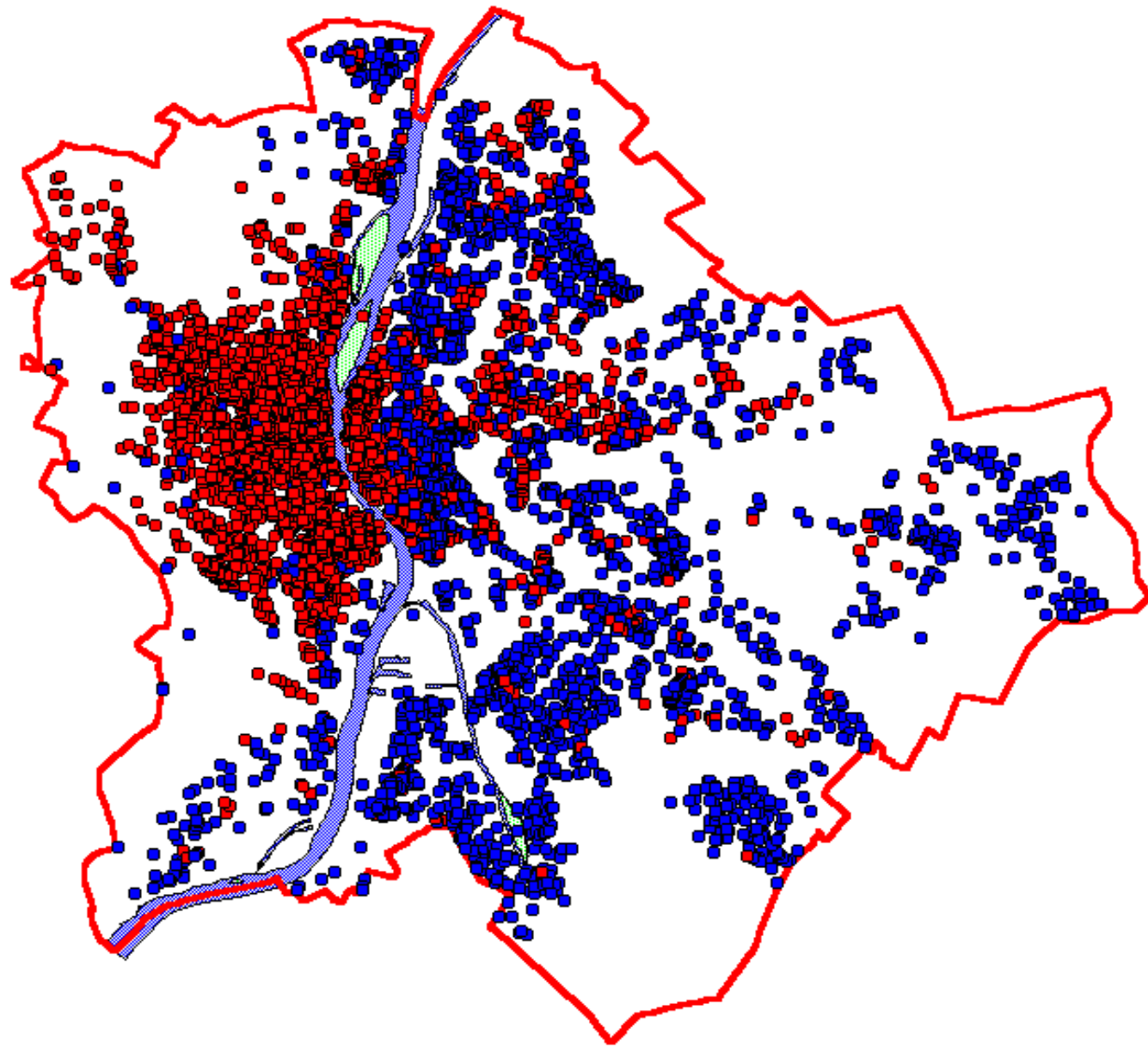


Városrendezési körzetek clusterjei -2001
 Ward-módszer, euklídeszi távolság, 10 cluster

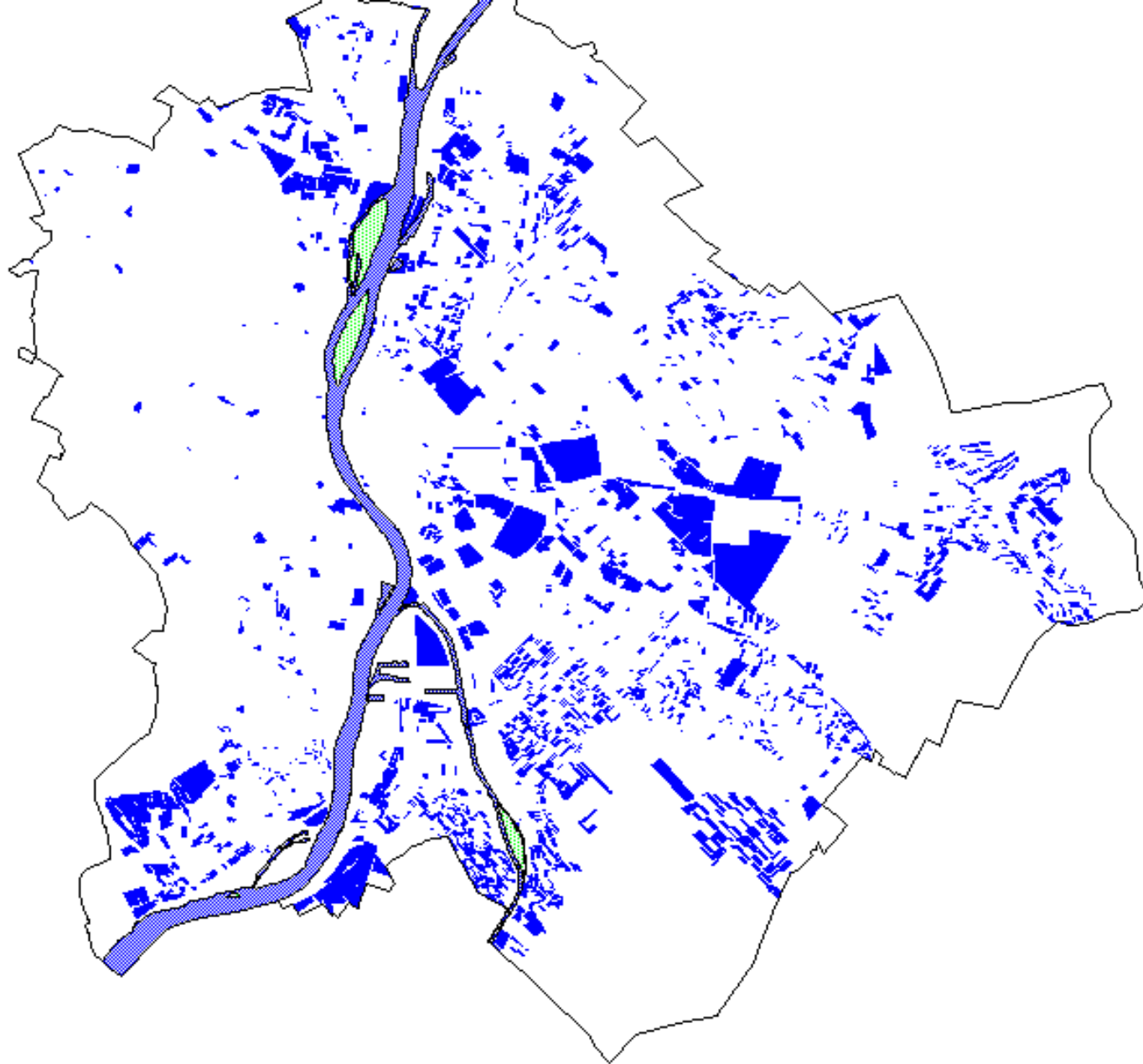
Átmeneti szociális segélyben részesülők
egy főre jutó jövedelem szerint. 2008

- ◆ 35 200 - (140)
- ◆ 24 600 - 35 200 (89)
- ◆ 15 400 - 24 600 (142)
- ◆ - 15 400 (128)

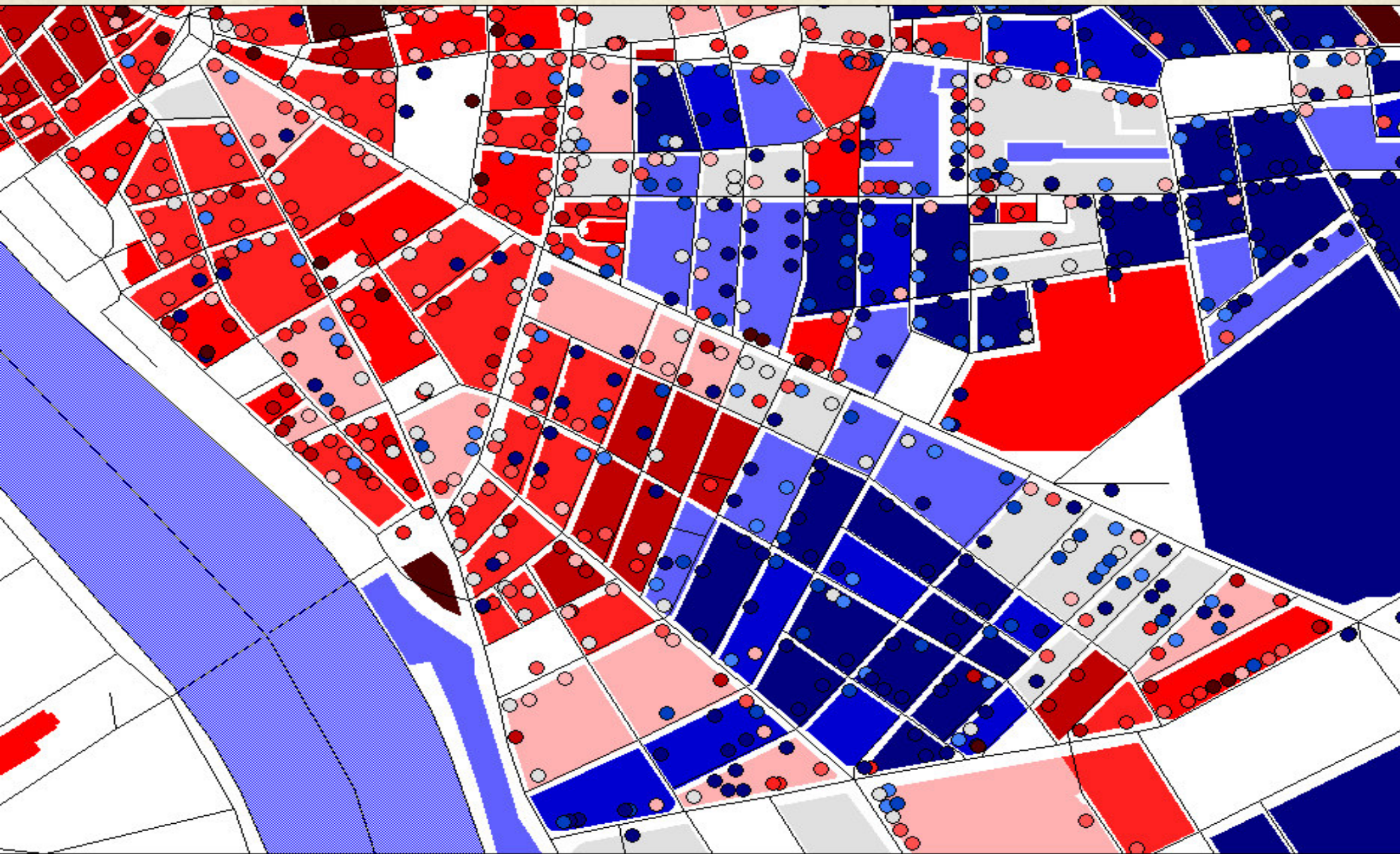




A számlálókörzetek felső és alsó tizede a diplomások aránya szerint –



A lakótömbök alsó tizede diplomások aránya szerint – 2



Státusvátás és stagnálás
1990-2001

Statisztika - térbeli statisztika

Szegregáció

Térbeli clusterezés

Szállítási feladat

Térbeli statisztika