

EOVK-határoló

Egyéni országos választókerületek határvonalainak kialakítását támogató rendszer



<http://eovk.mokk.bme.hu>

Mészáros József
Speiser Ferenc
Szakadát István
Varga Dániel

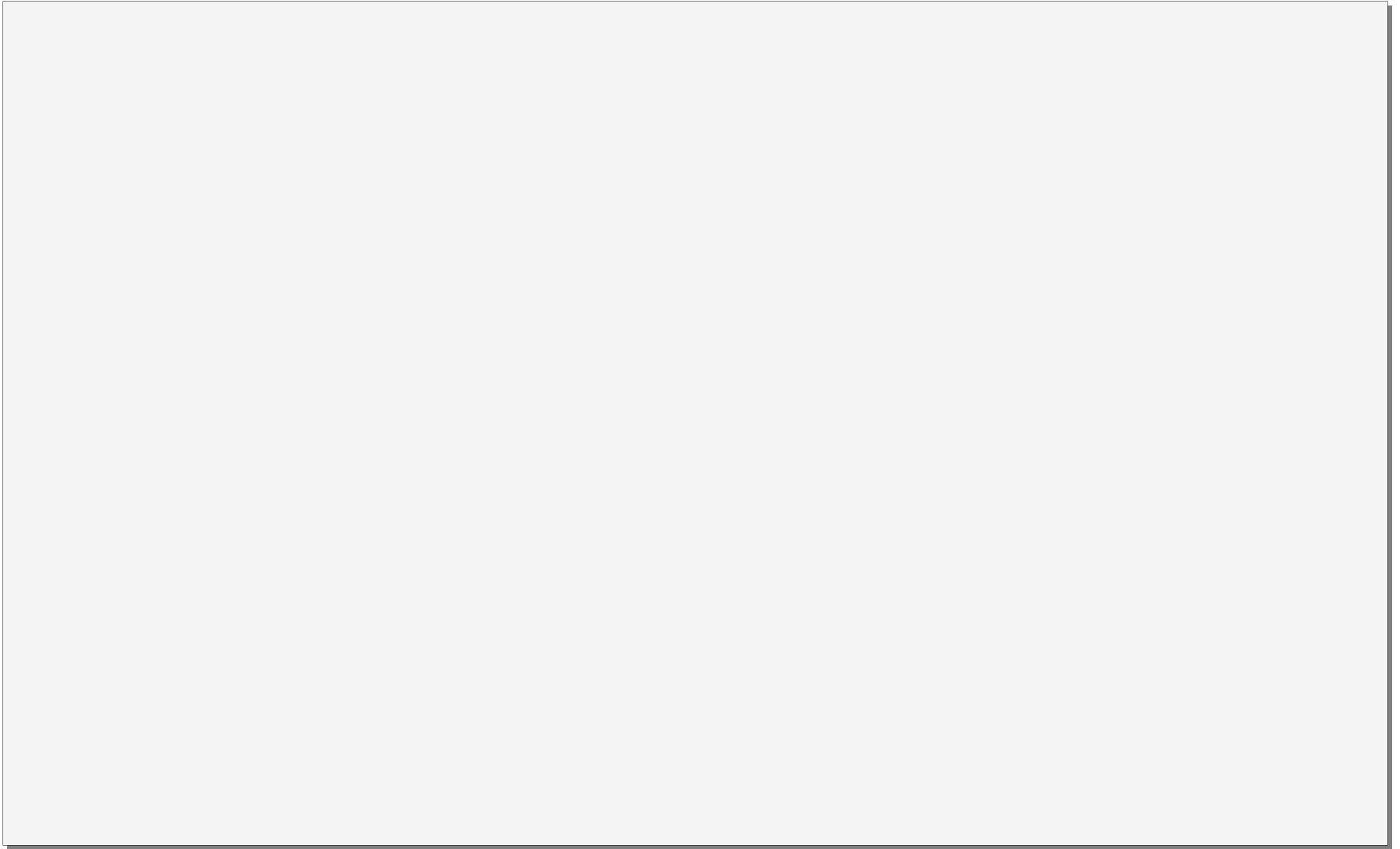
célok

- az Alkotmánybíróság 22/2005. határozata szerint 2007.06.30-ig arányosabb választókerületi rendszert kell kialakítani
- a Parlament alkotmánysértéssel mulasztásban van



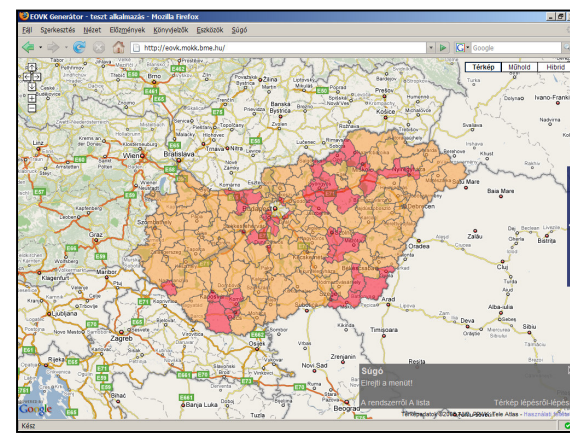
- feladat: az egyéni országos választókerületek új határvonalainak kialakítása
- a választókerületek beosztásait nagyon sokféleképpen alakíthatjuk át
- a határvonalak változtatása mást jelent a politikai tömbök számára (politikai érdekkonfliktus)
- nem lehet mindenki számára egyaránt elfogadható új területi beosztást készíteni, de láthatóvá lehet tenni az változtatások következményeit

mandátumképzési mechanizmus



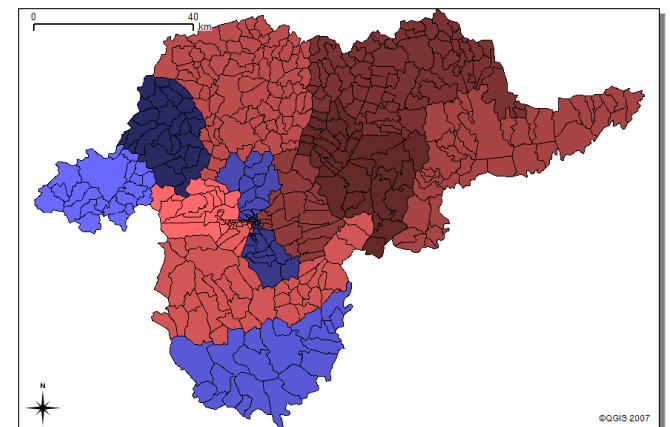
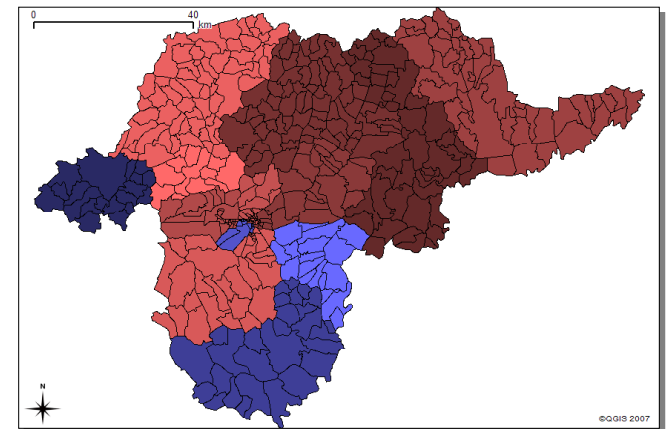
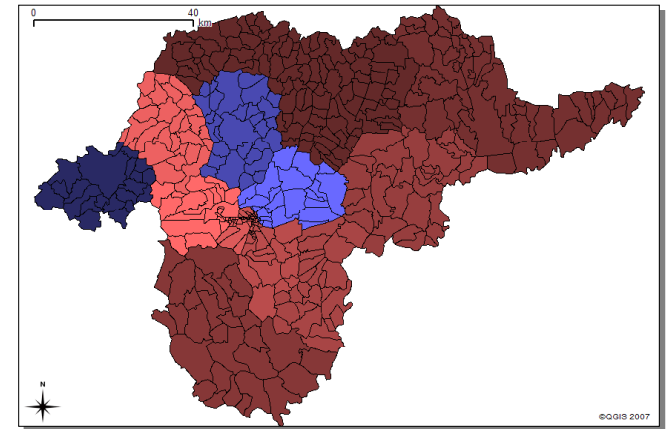
a rendszer elemei

- EOVK-határoló: szimulációs rendszer
- szabadon használható:
<http://eovk.mokk.bme.hu>
- informatív háttér adatok,
Magyarország Politikai Atlasza,
<http://mokk.bme.hu/atlasz>
- térkép-újrarájzolás
- Google Maps mash-up
- egyszerűen használható felület
- térképek mentése, későbbi visszatöltése
- térképek közzététele



határoló algoritmus

- két politikai tömb (bal, jobb)
- alaki elvárások (egybefüggő, „normális”)
- számítási cél: sűrítés (saját adatokra)
- higítás (ellenfél adataira)
- megyénkénti számol
- múltbeli adatokból számol
- szimulált hűtés optimalizációs eljárást alkalmaz





Ismerető

Ez az alkalmazás a választójogi rendszer egy elemének, az egyéni választókerületek területi beosztásának újraalkotásáról szóló javaslatunkat mutatja be. Szándékunknak az ad különös aktualitást, hogy az Alkotmánybíróság 22/2005. számú határozatában az Országgyűlést 2007. június 30-áig kötelezte arányosabb választókerületi rendszer kialakítására. E rendszer mindmáig nem készült el, így a Parlament mulasztásban van. A most kifejlesztett rendszerünkkel e törvénysértő helyzetet mielőbbi felszámolásához szeretnénk hozzájárulni.

Bemutatjuk, hogy lehetséges olyan új választókerületi rendszer kialakítása, amely az elvárások legalább egy részének képes eleget tenni. Minden elvárást, minden érdeket persze lehetetlen kielégíteni. A feladat megvalósítása azért nehéz, mert a választókerületek beosztásait nagyon sokféleképpen alakíthatjuk át, és a határvonalak változtatása sok esetben előnyösebb vagy épp hátrányosabb lehet a politikai élet különböző szereplői, a pártok, politikai tömbök számára. Nem lehet mindenki számára egyaránt elfogadható új területi beosztást készíteni, de láthatóvá lehet tenni az új és új elképzelések következményeit.

Rendszerünkkel azt szeretnénk elősegíteni, hogy belátható időn belül az Alkotmánybíróság ítéletének megfelelő és az érintettek döntő többségének megelégedésére szolgáló egyéni választókerületi beosztást lehessen kialakítani. (A rendszer arra is képes, hogy – választási reform esetén – kevesebb számú egyéni választókerületet lehessen kialakítani vele.)

A témában megjelent könyv letölthető formában itt található!

Üdv Speiser Ferenc!
Nincs aktív térkép!

Bejelentkezés

Új térkép létrehozása

Térképek a rendszerben

Kijelentkezés

Súgó

Impresszum

Súgó

Itt az egér-mutató alatti vezérlőelemről segítő üzenet jelenik meg!

A rendszerről

Térkép lépésről-lépésre

Térkép Műhold Hibrid

Publikus térképek
Oldalszám: 1 2 3 4

Térkép neve	Info (Opt., létszám, eovk szám)	Tulajdonos	Betöltés
lolo	jobboldal, 10%, 146, töredék térkép	kk	Betöltés
NÄgrÄÄd	baloldal, 10%, 146, töredék térkép	Anti	Betöltés
NÄgrÄÄd megint	jobboldal, 10%, 146, töredék térkép	Anti	Betöltés
namegegyszer	jobboldal, 10%, 146, töredék térkép	zzkovacs	Betöltés
narancsmagyar	jobboldal, 25%, 146, teljes térkép	Anti	Betöltés
orszÄAgt	jobboldal, 10%, 146, töredék térkép	Albicz Kinga	Betöltés
q	jobboldal, 10%, 146, töredék térkép	S	Betöltés
qqqqqq	jobboldal, 25%, 146, teljes térkép	Boros Károly	Betöltés
right4ever	jobboldal, 25%, 146, teljes térkép	faludiz	Betöltés
right-power	jobboldal, 25%, 146, teljes térkép	faludiz	Betöltés
sf1	baloldal, 25%, 146, töredék térkép	Speiser Ferenc	Betöltés
sfteszt	jobboldal, 10%, 146, töredék térkép	Speiser Ferenc	Betöltés
sfvalami	baloldal, 25%, 146, töredék térkép	Speiser Ferenc	Betöltés
tÄŠrkÄŠp1	jobboldal, 10%, 146, töredék térkép	Albicz Kinga	Betöltés
tÄŠrkÄŠp2	jobboldal, 10%, 146, töredék térkép	Albicz Kinga	Betöltés
terhelés	jobboldal, 10%, 146, töredék térkép	Speiser Ferenc	Betöltés
terkip	jobboldal, 25%, 146, töredék térkép	Sch	Betöltés
test	jobboldal, 10%, 146, töredék térkép	kk	Betöltés
walaminek	jobboldal, 25%, 146, töredék térkép	Boros Károly	Betöltés
x7	baloldal, 15%, 146, töredék térkép	Varga Dániel	Betöltés

Menü
Nincs aktív térkép!

Bejelentkezés

Új térkép létrehozása

Térképek a rendszerben

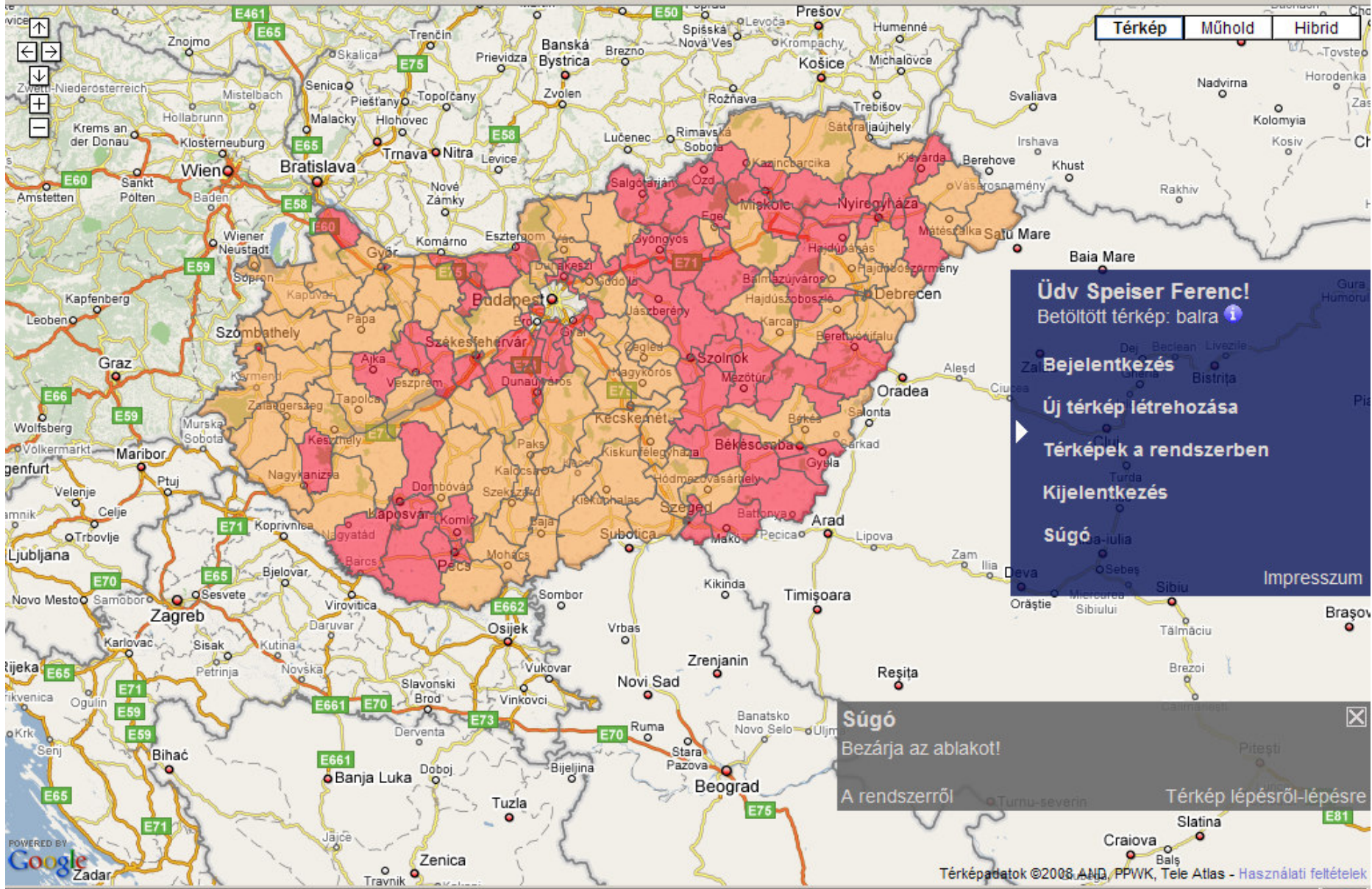
Kijelentkezés

Súgó

Impresszum

A térképet betölti a felületre!

A rendszerről Térkép lépésről-lépésre



Üdv Spaiser Ferenc!
 Betöltött térkép: balra

Bejelentkezés

Új térkép létrehozása

Térképek a rendszerben

Kijelentkezés

Súgó

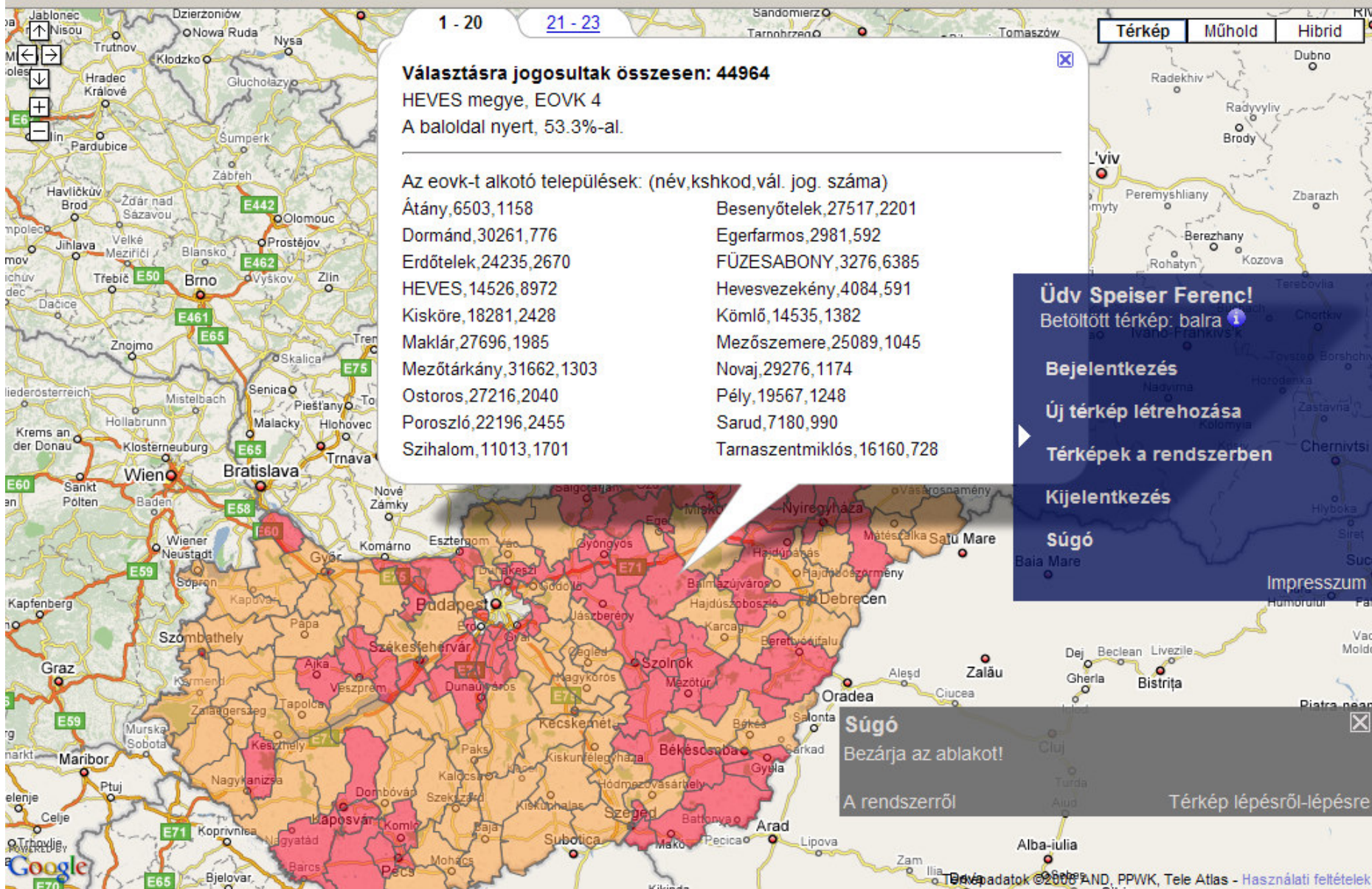
[Impresszum](#)

Súgó

Bezárja az ablakot!

A rendszerről

Térkép lépésről-lépésre



Üdv Spaiser Ferenc!
 Betöltött térkép: balra

Bejelentkezés

Új térkép létrehozása

Térképek a rendszerben

Kijelentkezés

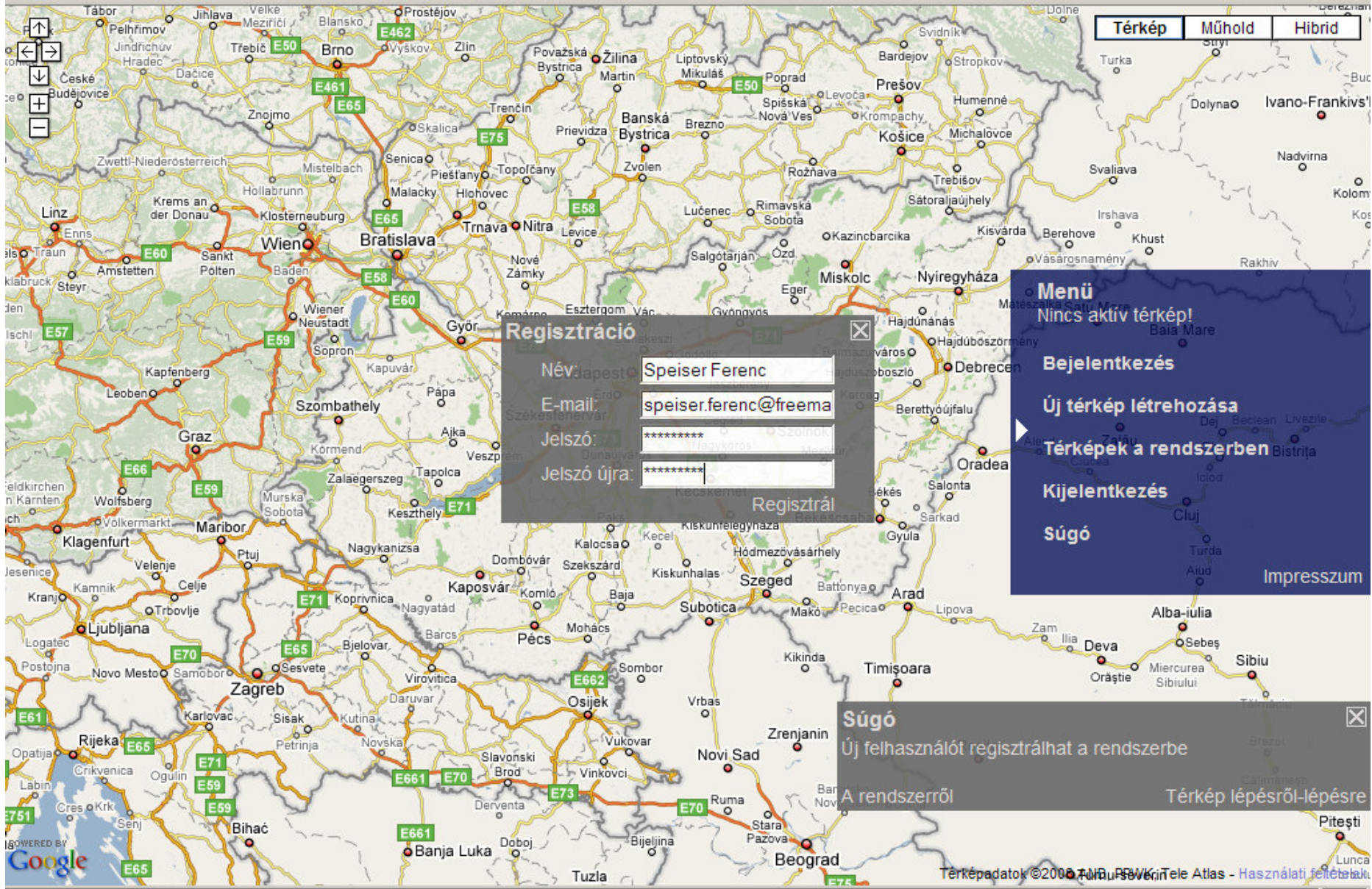
Súgó

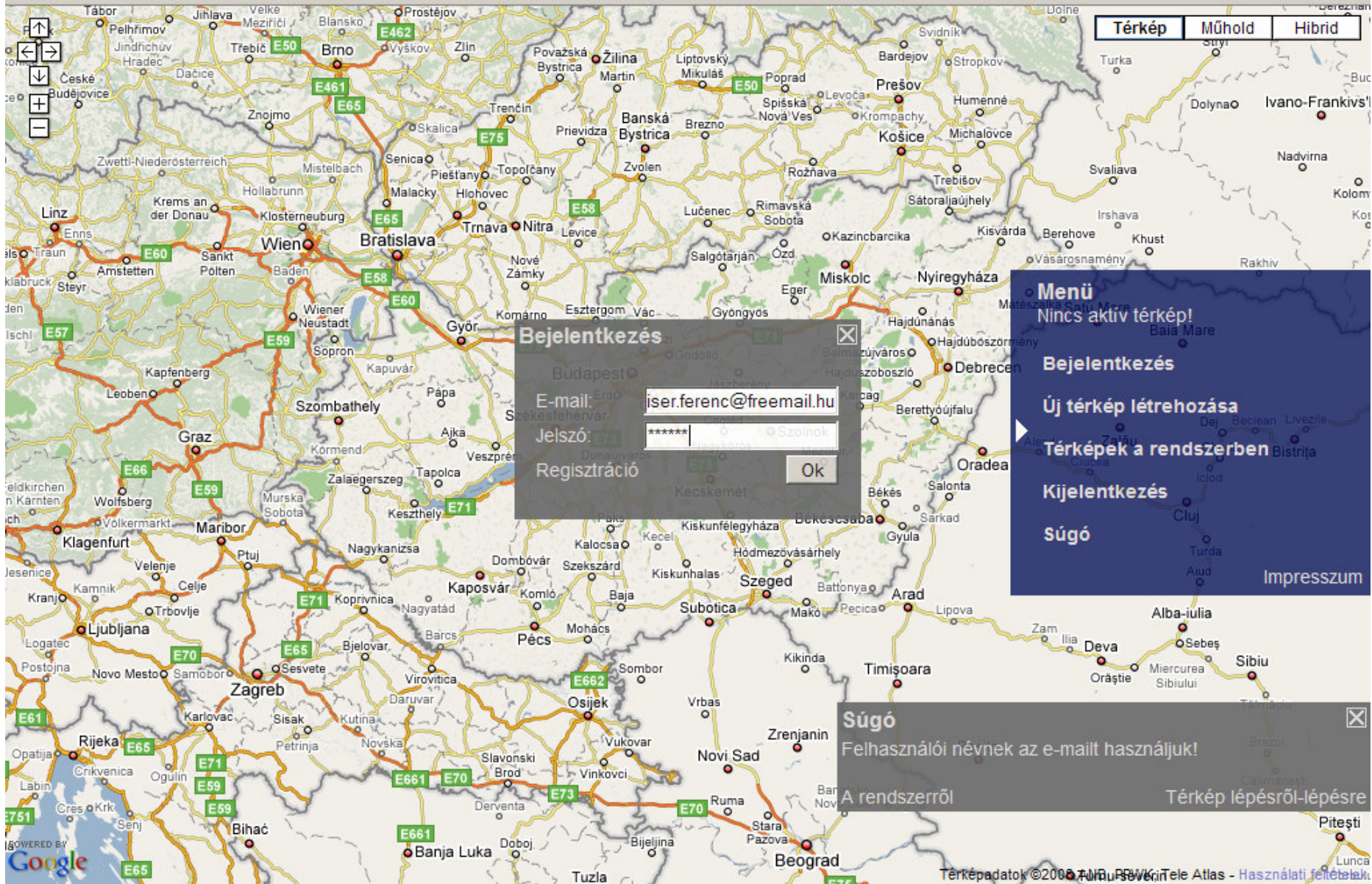
Impresszum

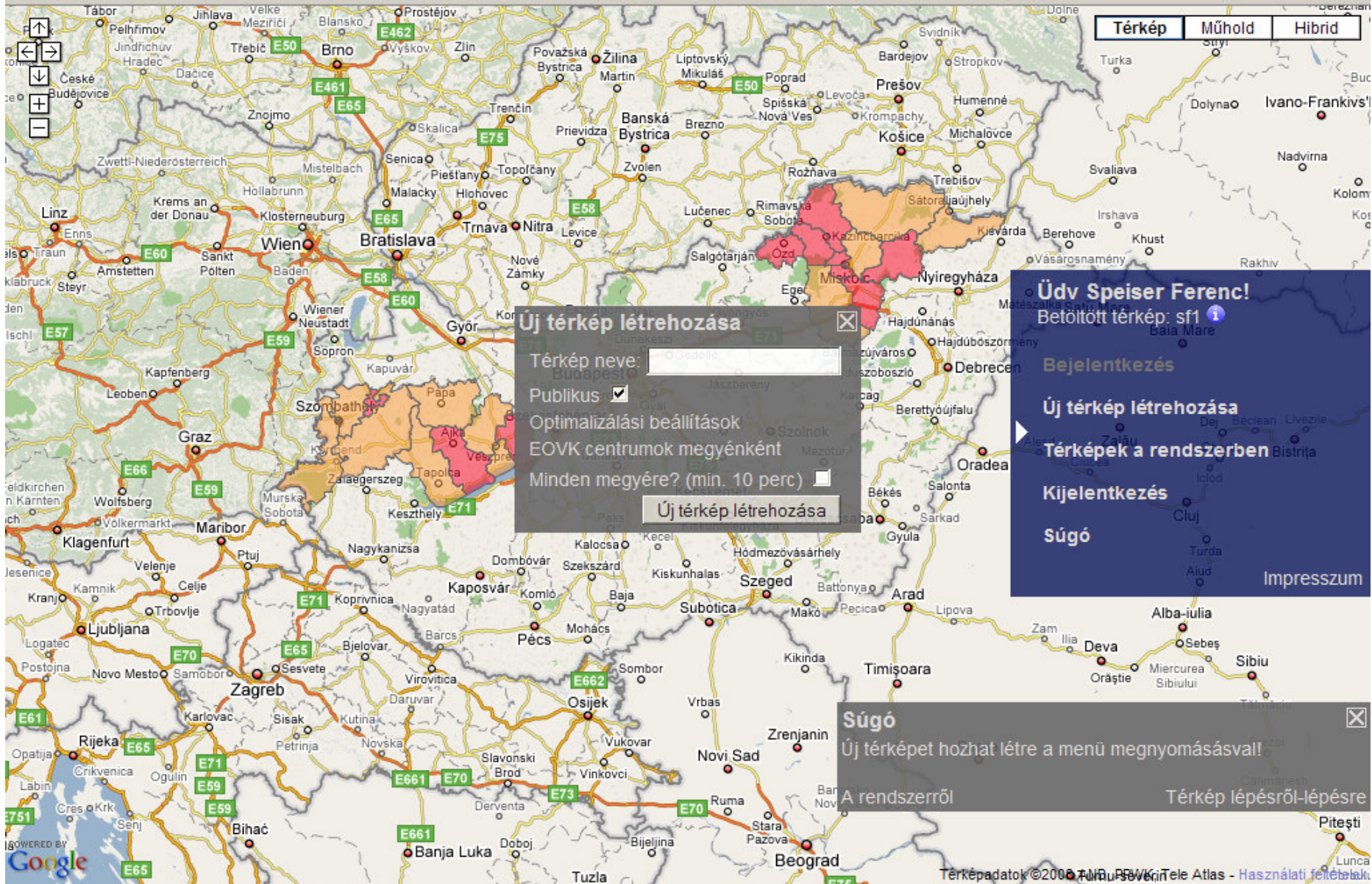
Súgó
 Bezárja az ablakot!

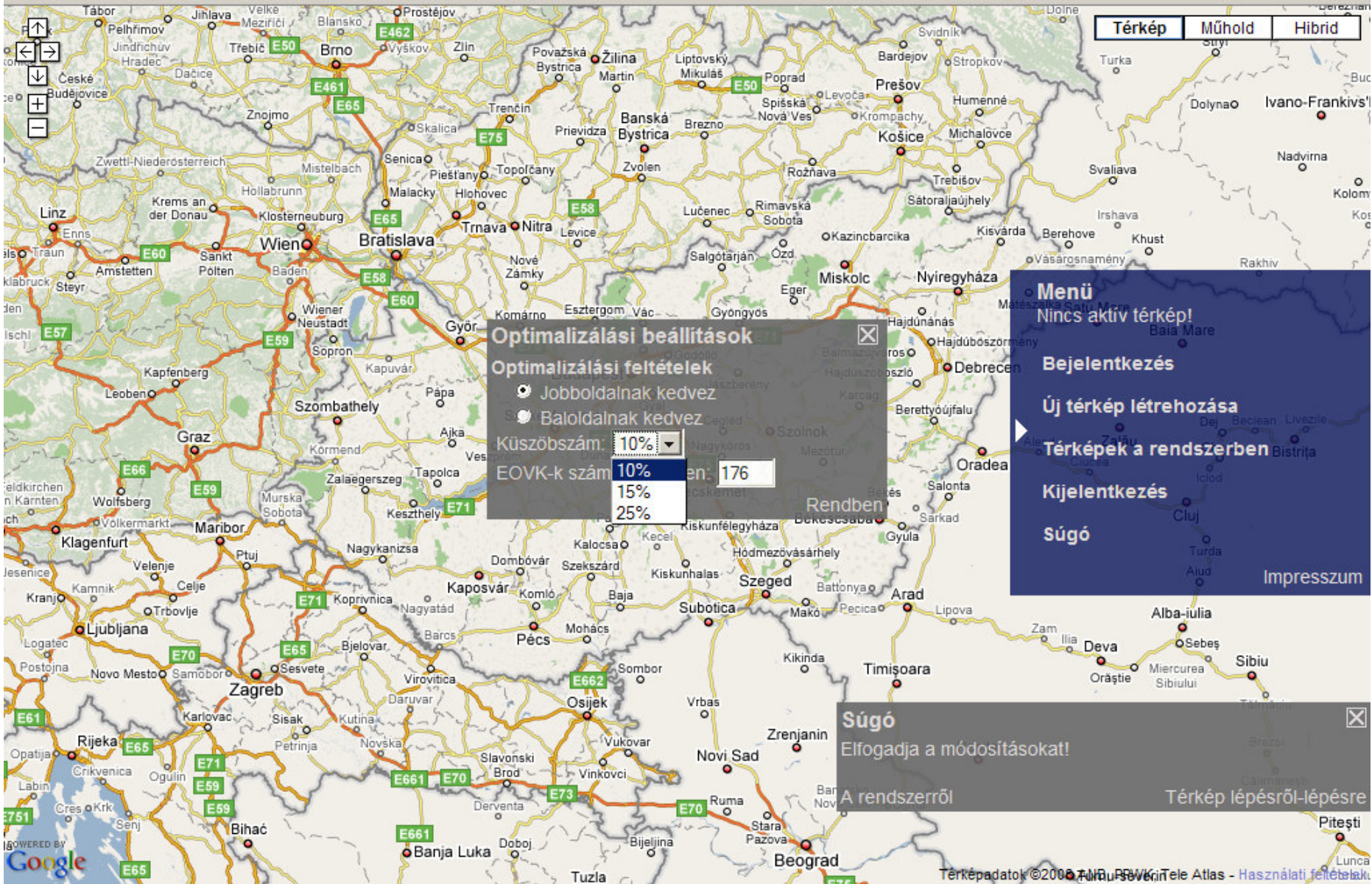
A rendszerről

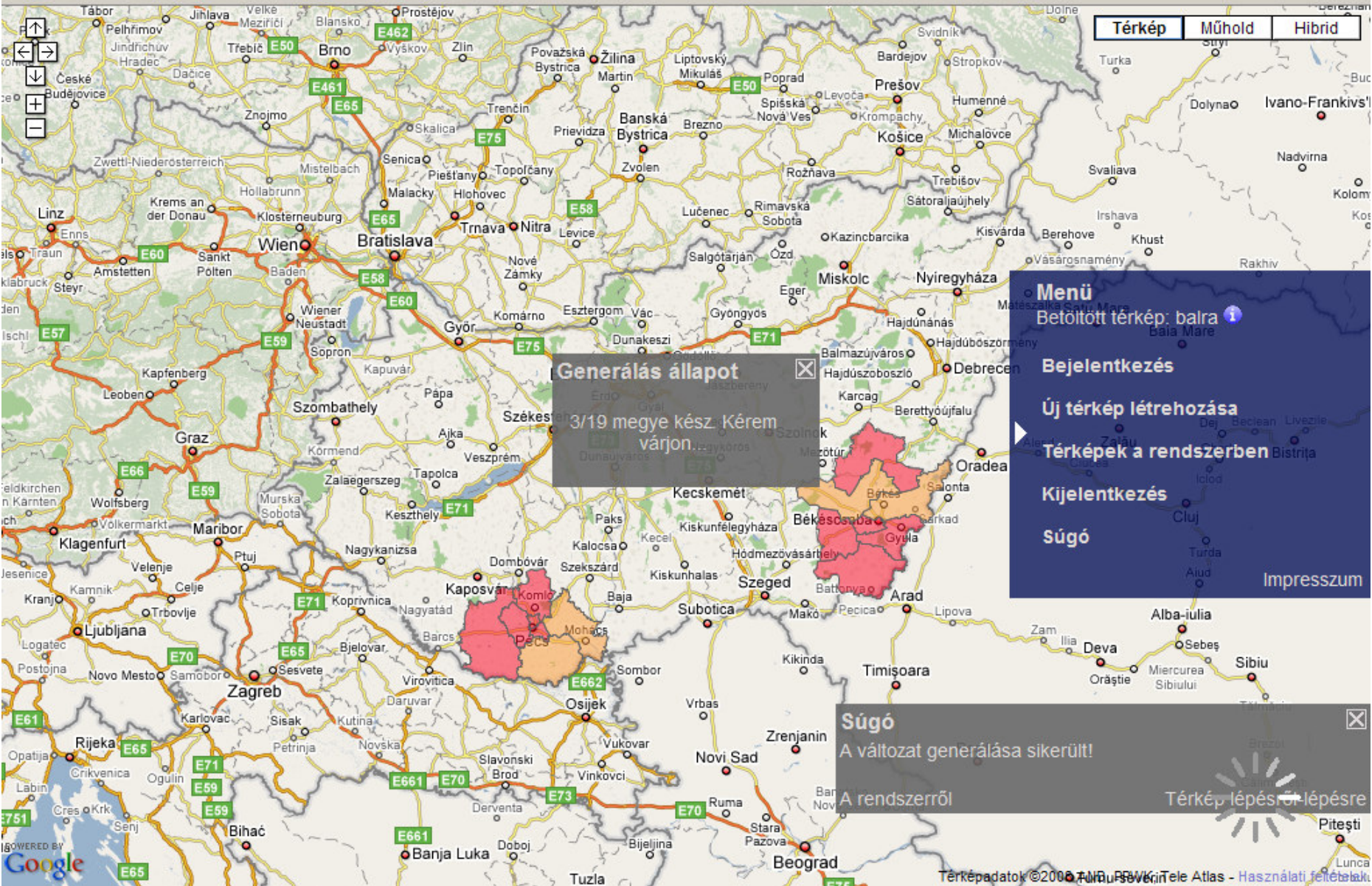
Térkép lépésről-lépésre











Térkép Műhold Hibrid

Generálás állapot

3/19 megye kész. Kérem várjon...

Menü

- Betöltött térkép: balra
- Bejelentkezés
- Új térkép létrehozása
- Térképek a rendszerben
- Kijelentkezés
- Súgó

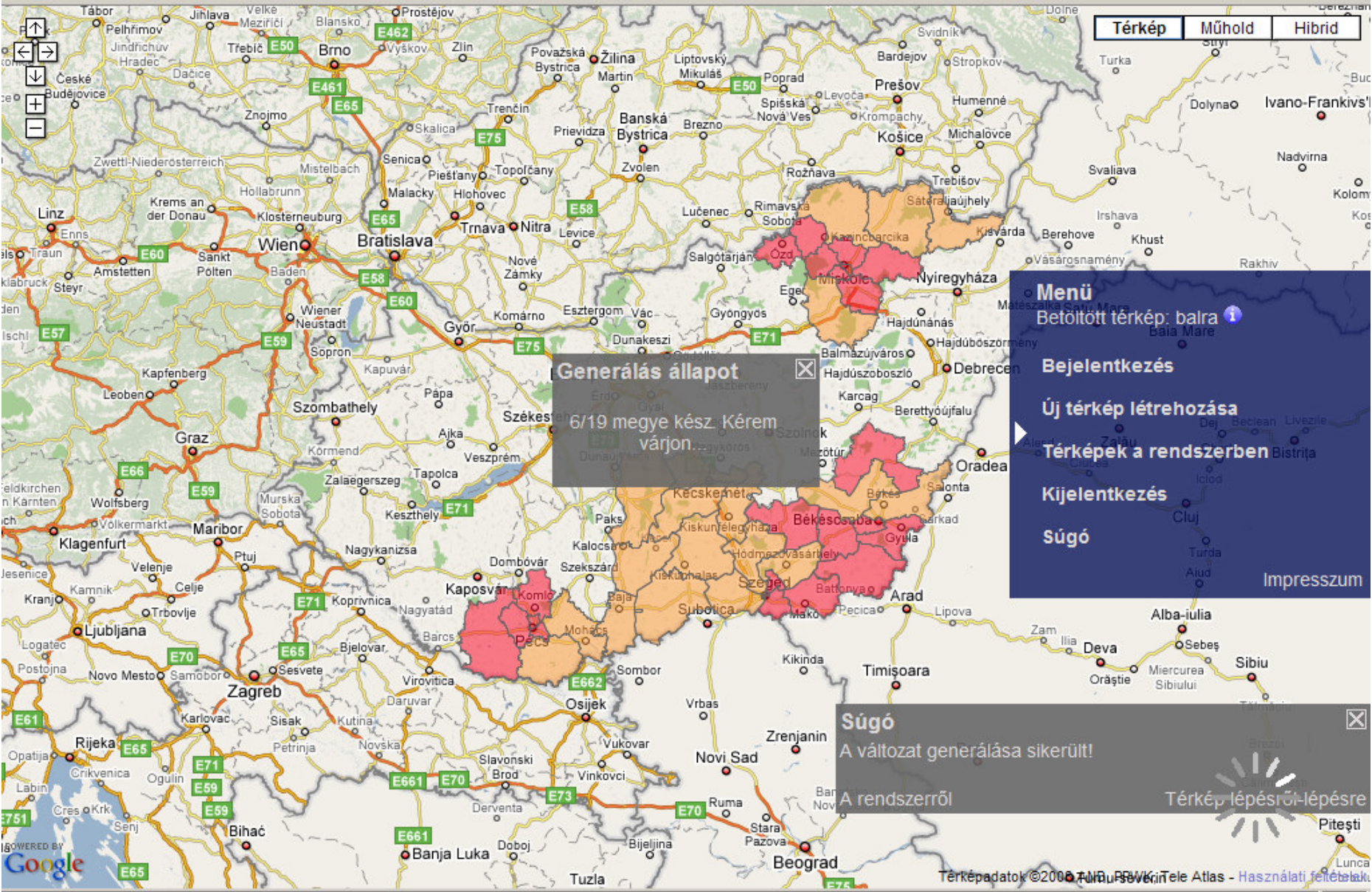
Impresszum

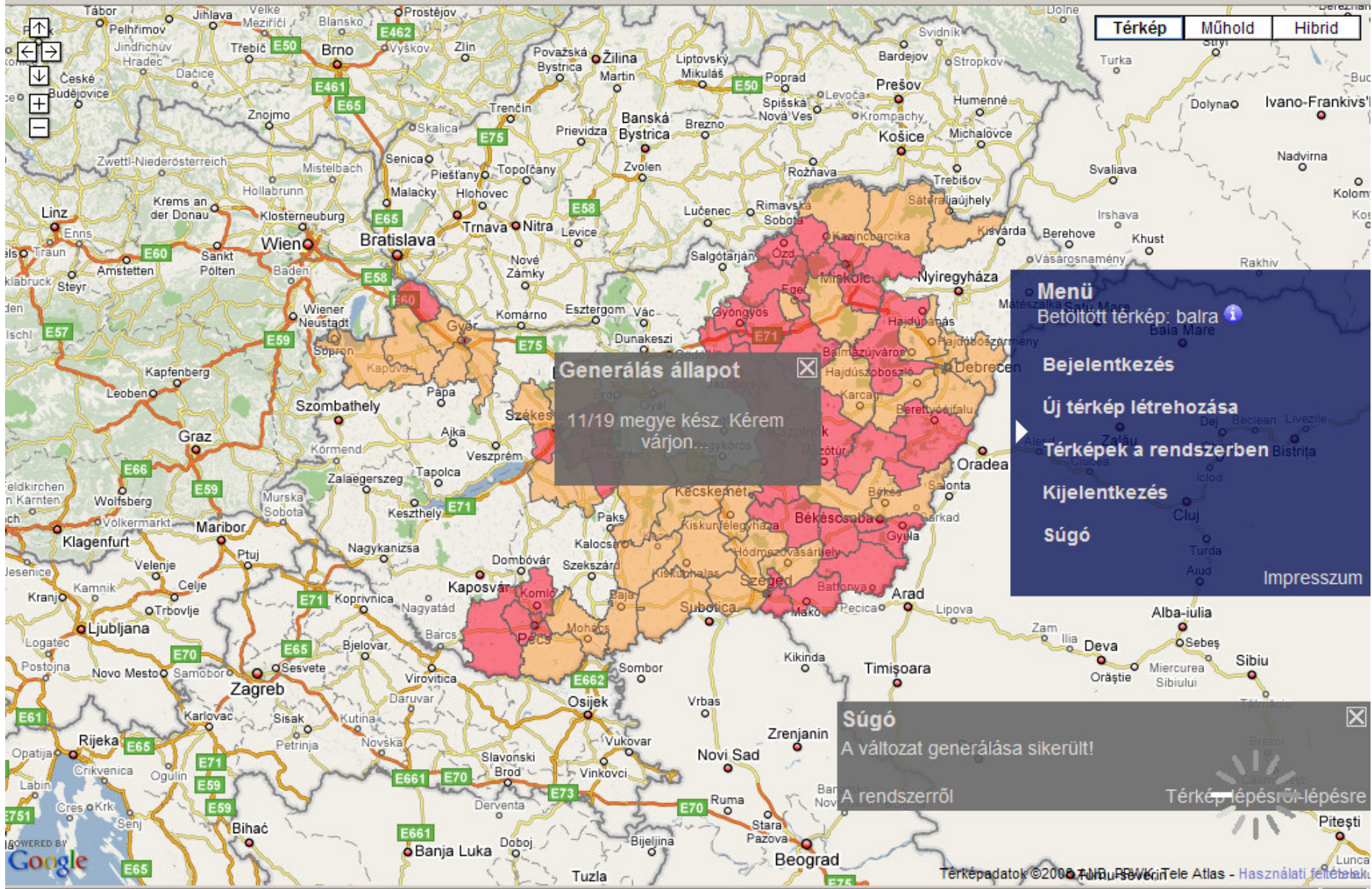
Súgó

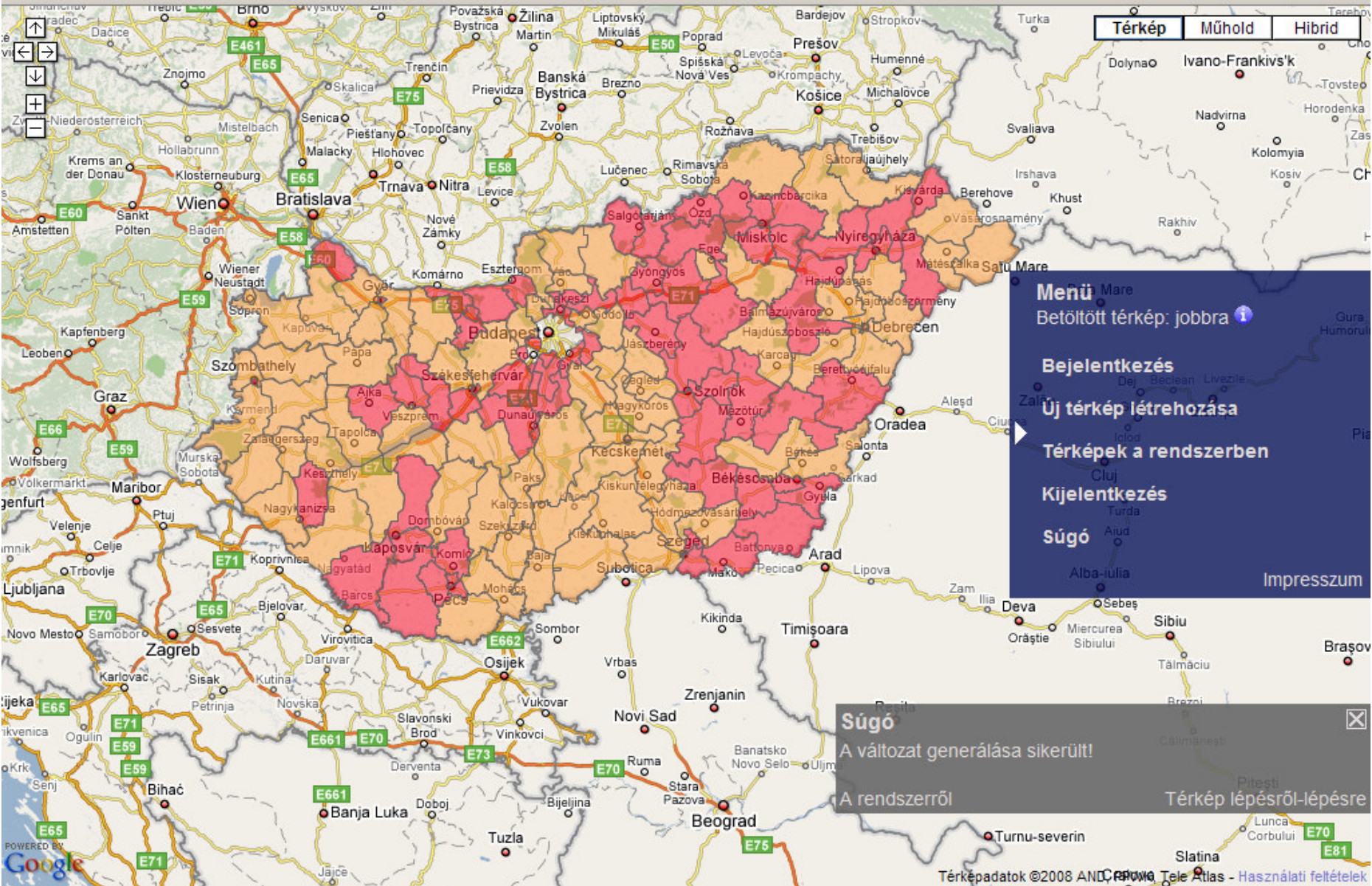
A változat generálása sikerült!

A rendszerről

Térkép lépés lépésre







Térkép Műhold Hibrid

Menü

Betöltött térkép: jobbra

Bejelentkezés

Új térkép létrehozása

Térképek a rendszerben

Kijelentkezés

Súgó

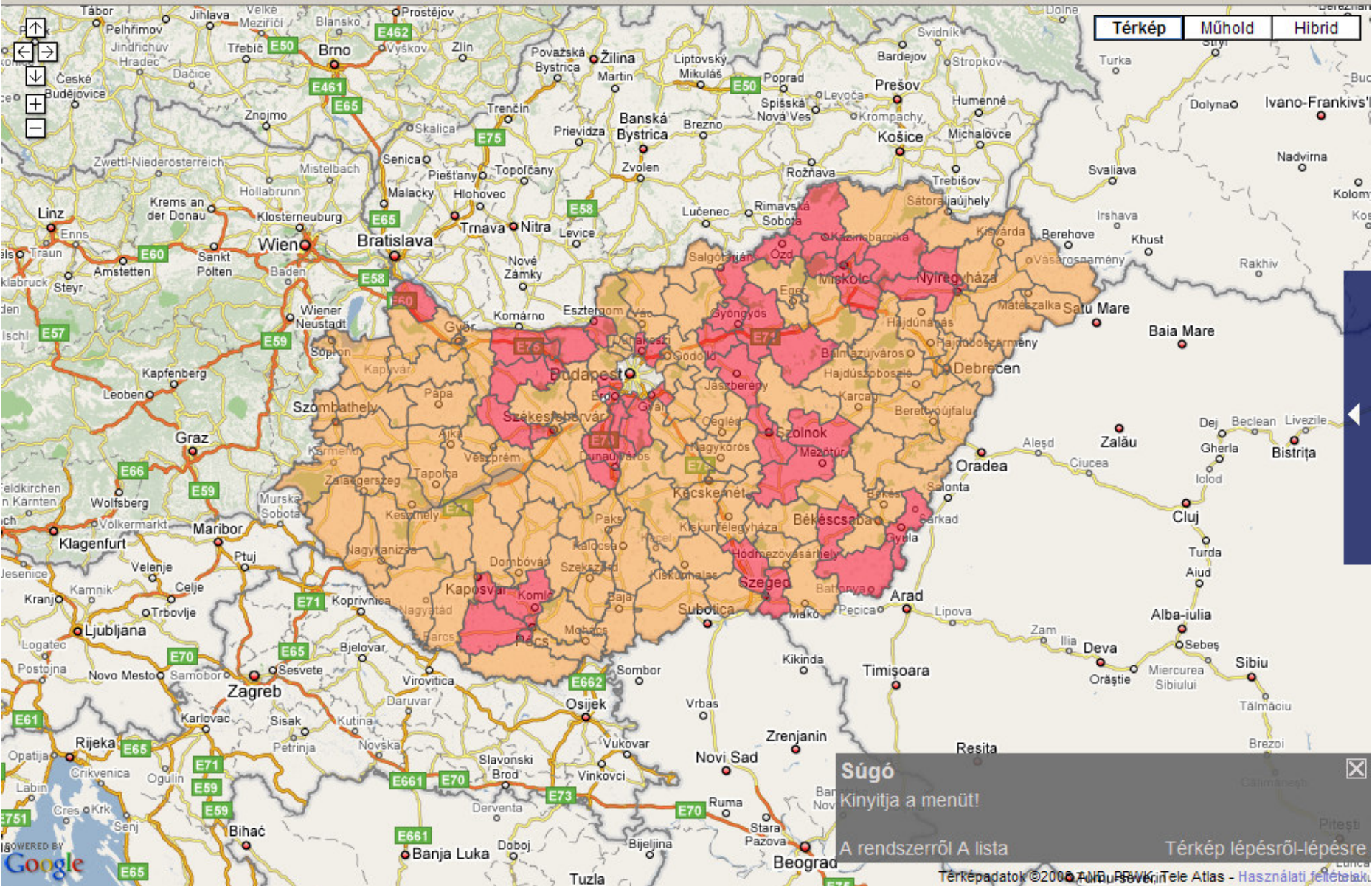
Impresszum

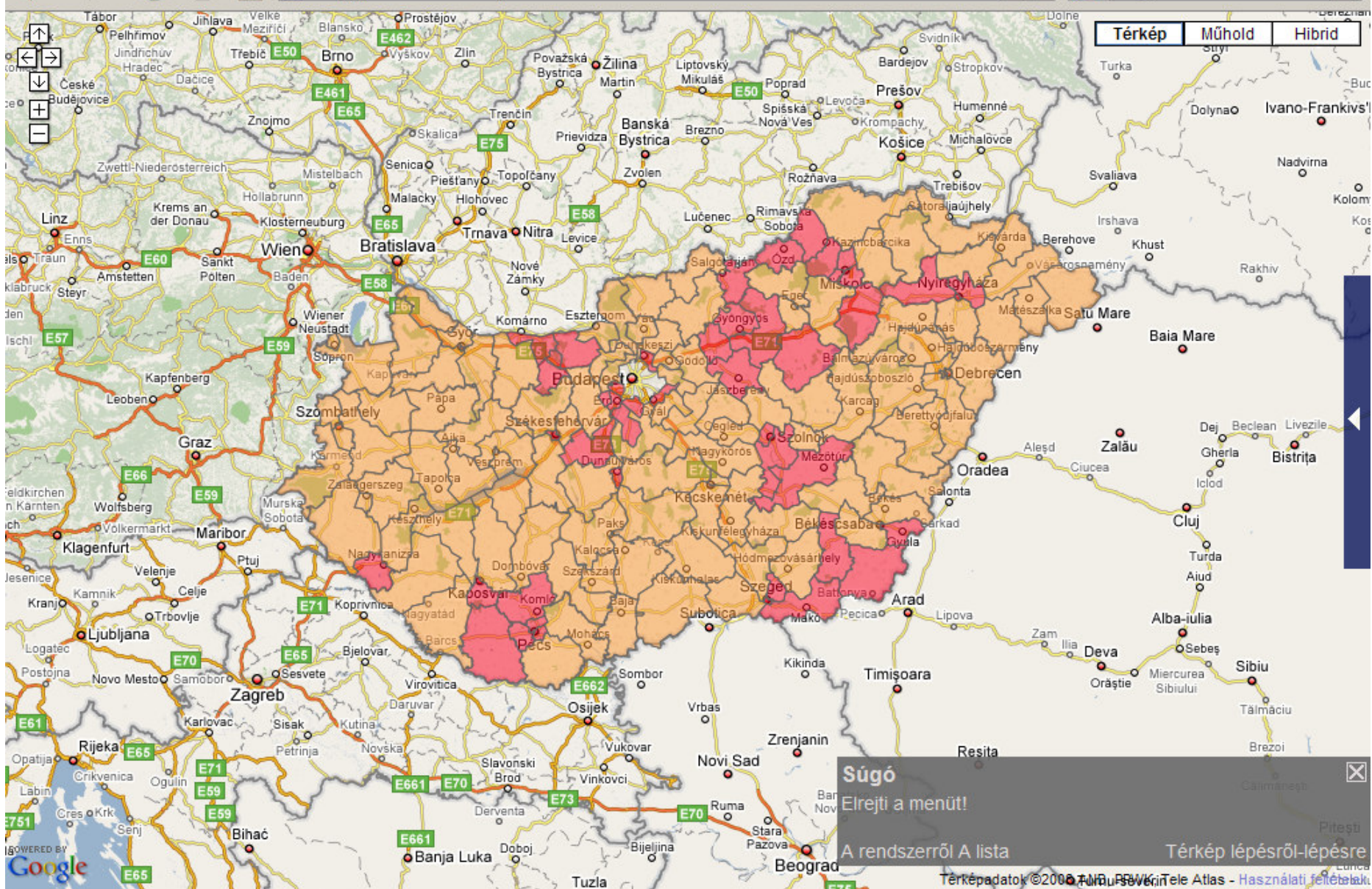
Súgó

A változat generálása sikerült!

A rendszerről

Térkép lépésről-lépésre





Súgó
 Elrejtje a menüt!
 A rendszerről A lista
 Térkép lépésről-lépésre
 Térképadatok ©2006 T.M.B. BVK, Tele Atlas - Használati feltételek

EOVK Generátor - teszt alkalmazás - Mozilla Firefox

Fájl Szerkesztés Nézet Előzmények Könyvjelzők Eszközök Súgó

http://eovk.mokk.bme.hu/ Google

Térkép Műhold Hibrid

Információ a térképről
 A térképen szereplő kerületek száma összesen (minden változat): 146
 Melyik változatra készítem el az összesítést? alap

Összes kerület a változatra: 146 db
 Arány (bal-jobb): 72-74

Megye	EOVK szám	Bal	Jobb	
BARANYA	7	5	2	Részletek
BÁCS-KISKUN	9	0	9	Részletek
BÉKÉS	7	5	2	Részletek
BORSOD-ABAUJ-ZEMPLÉN	12	8	4	Részletek
CSONGRÁD	7	4	3	Részletek
FEJÉR	8	5	3	Részletek
GYŐR-MOSON-SOPRON	8	2	6	Részletek
HAJDÚ-BIHAR	9	2	7	Részletek
HEVES	6	5	1	Részletek
JÁSZ-NAGYKUN-SZOLNOK	7	6	1	Részletek
KOMÁROM-ESZTERGOM	6	5	1	Részletek
NÓGRÁD	4	2	2	Részletek
PEST	20	9	11	Részletek
SOMOGY	6	3	3	Részletek
SZABOLCS-SZATMÁR-BEREG	10	6	4	Részletek
TOLNA	4	0	4	Részletek
VAS	5	1	4	Részletek
VESZPRÉM	6	3	3	Részletek
ZALA	5	1	4	Részletek

Részletes lista a teljes változatról

Üdv Speiser Ferenc!
 Betöltött térkép: balra
 Bejelentkezés
 Új térkép létrehozása
 Térképek a rendszerben
 Kijelentkezés
 Súgó
 Impresszum

Súgó
 Információt ad az aktuális térképről!
 Rendszeréről
 Térkép lépésről-lépésre

Térkép adatok ©2006 T.M. BME, Geo Atlas - Használati feltételek

Kész

EOVK Generátor - teszt alkalmazás - Mozilla Firefox

Fájl Szerkesztés Nézet Előzmények Könyvjelzők Eszközök Súgó

http://eovk.mokk.bme.hu/

http://eovk.mokk.bme.hu - EOVK generátor lista - balra - Mozilla Firefox

[Lista nyomtatása](#)

Az EOVK generátor alkalmazás által készített balra című térkép, változatának településlistája:

Összes kerület a változatra: 146 db
Arány (bal-jobb): 72-74

Megye	EOVK szám	Bal	Jobb
BARANYA	7	5	2
BÁCS-KISKUN	9	0	9
BÉKÉS	7	5	2
BORSOD-ABAUJ-ZEMPLEN	12	8	4
CSONGRÁD	7	4	3
FEJÉR	8	5	3
GYŐR-MOSON-SOPRON	8	2	6
HAJDÚ-BIHAR	9	2	7
HEVES	6	5	1
JÁSZ-NAGYKUN-SZOLNOK	7	6	1
KOMÁROM-ESZTERGOM	6	5	1
NÓGRÁD	4	2	2
PEST	20	9	11

Kész

Részletes lista a teljes változatról

Térkép lépésről-lépésre

Üdv Speiser Ferenc!
Betöltött térkép: balra
Bejelentkezés
Új térkép létrehozása
Térképek a rendszerben
Kijelentkezés
Súgó
Impresszum

választókerület településlistát kaphat a teljes változatról!

Térkép adatok ©2006 T.M. P.B.V.K. Tele Atlas - Használati feltételek

EOVK Generátor - teszt alkalmazás - Mozilla Firefox

Fájl Szerkesztés Nézet Előzmények Könyvjelzők Eszközök Súgó

http://eovk.mokk.bme.hu/

http://eovk.mokk.bme.hu - EOvk generátor lista - balra alap - Mozilla Firefox

[Lista nyomtatása](#) Ablak b

Az EOvk generátor alkalmazás által készített balra című térkép, alap változatának településlistája:

VESZPRÉM

Összes kerület: 6 db
Arány (bal-jobb): 3-3

Választásra jogosultak összesen: 51265
VESZPRÉM megye, EOvk 1
A jobboldal nyert, 59.8%-al.
Az eovk-t alkotó települések: (név,kshkod,vál. jog. száma)

(Adásztevel,7302,697);(Adorjánháza,31307,355);(Bakonyjákó,29513,555);(Bakonykoppány,7287,197);
 (Bakonyság,29902,69);(Bakonyszentiván,23922,191);(Bakonyszücs,26417,297);(Bakonytamási,24129,58)
 (Béb,22901,182);(Békás,27058,180);(Csögle,32814,571);(Csót,32878,878);
 (Dabrony,28237,322);(Dáka,20154,332);(Döbrönte,29470,202);(Egeralja,33871,210);
 (Egyházaskesző,10445,431);(Ganna,12742,243);(Gecse,9292,385);(Gic,16717,304);
 (Homokbödöge,27818,586);(Kemeneshőgyész,19734,453);(Kemenesszentpéter,12478,624);(Külsővat,16
 (Kup,26541,362);(Lovászpataka,5087,1024);(Magyargencs,26374,513);(Malomsok,3610,485);
 (Marcalgergelyi,29294,354);(Marcaltó,22220,701);(Mezőlak,23560,843);(Mihályháza,4668,651);
 (Nagyacsád,23551,534);(Nagyalásny,27979,410);(Nagydém,10001,325);(Nagygyimót,8262,508);
 (Nagytelek,25201,446);(Nemesgörzsöny,5652,602);(Nemeszalók,21750,780);(Négyes,26523,176);

Kész v

ZALA 5 1 4 **Részletek** rendszerrel Térkép lépésről-lépésre

Részletes lista a teljes változatról

POWERED BY Google E65

Banja Luka Dobó Bjejenina Fazova Beograd Tuzia

Térképadatok ©2006 AOL, NAVTEQ, Tele Atlas - Használati feltételek

Kész v

Térkép Műhold Hibrid

Üdv Speiser Ferenc!
 Betöltött térkép: balra i

Bejelentkezés

Új térkép létrehozása

Térképek a rendszerben

Kijelentkezés

Súgó

Impresszum

választókerület településlistát kaphat a megyéről!



EOVK változatok (BORSOD-ABAÚJ-ZEMPLÉN)

Eovk centrumok száma: 12/12

- MISKOLC
- ÓZD
- KAZINCBARCIKA
- TISZAÚJVÁROS
- MEZŐKÖVESD
- SÁTORALJAÚJHELY
- SÁROSPATAK
- SAJÓSZENTPÉTER
- EDELÉNY
- SZERENCs
- FELSŐSZOLCA
- PUTNOK
- ENCS
- MEZŐCSÁT
- SZIKSZÓ

Optimalizálási paraméterek

Bal - Jobb:

Megengedett létszámkülönbség?

Változat neve:

Info: Az eredmény 8-4 (bal-jobb)
Az optimalizálási kritérium nem teljesült, helyett 8 baloldali körzet jött létre!
A 10%-os létszámküszöb kritérium nem teljesült (6%)!

Üdv Speiser Ferenc!
Betöltött térkép: sf1

[Bejelentkezés](#)

[Új térkép létrehozása](#)

[Térképek a rendszerben](#)

[Kijelentkezés](#)

[Súgó](#)

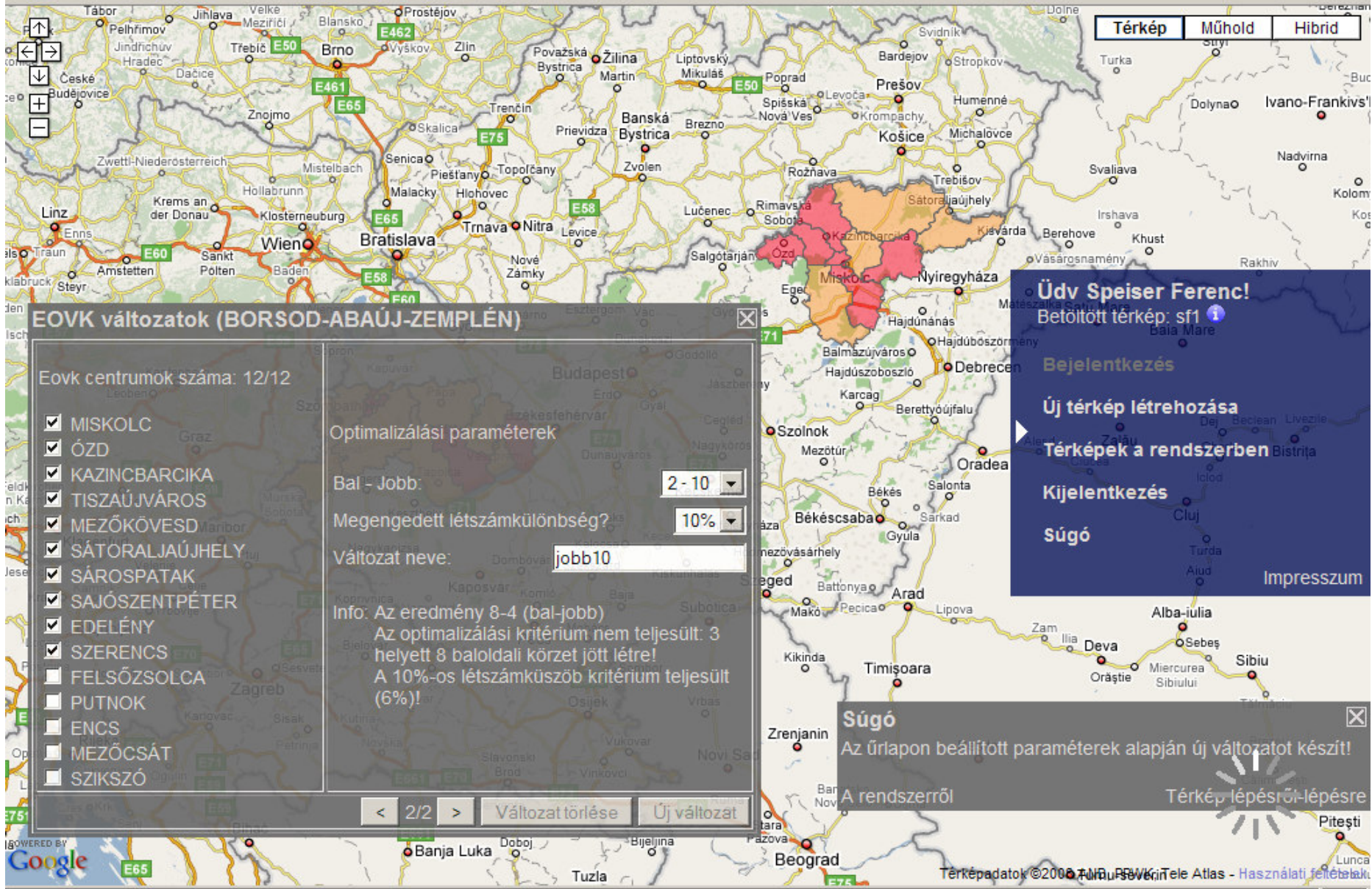
[Impresszum](#)

Súgó

Megadhatja, hogy hány helyen nyerjen a megyében az adott oldal!

[A rendszerről](#)

[Térkép lépésről-lépésre](#)



EOVK változatok (BORSOD-ABAÚJ-ZEMPLÉN)

Eovk centrumok száma: 12/12

- MISKOLC
- ÓZD
- KAZINCBARCIKA
- TISZAÚJVÁROS
- MEZŐKÖVESD
- SÁTORALJAÚJHELY
- SÁROSPATAK
- SAJÓSZENTPÉTER
- EDELÉNY
- SZERENCS
- FELSŐZSOLCA
- PUTNOK
- ENCS
- MEZŐCSÁT
- SZIKSZÓ

Optimalizálási paraméterek

Bal - Jobb:

Megengedett létszámkülönbség?

Változat neve:

Info: Az eredmény 8-4 (bal-jobb)
Az optimalizálási kritérium nem teljesült: 3 helyett 8 baloldali körzet jött létre!
A 10%-os létszámküszöb kritérium teljesült (6%)!

< 2/2 >

Üdv Speiser Ferenc!
Betöltött térkép: sf1

[Bejelentkezés](#)

[Új térkép létrehozása](#)

[Térképek a rendszerben](#)

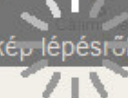
[Kijelentkezés](#)

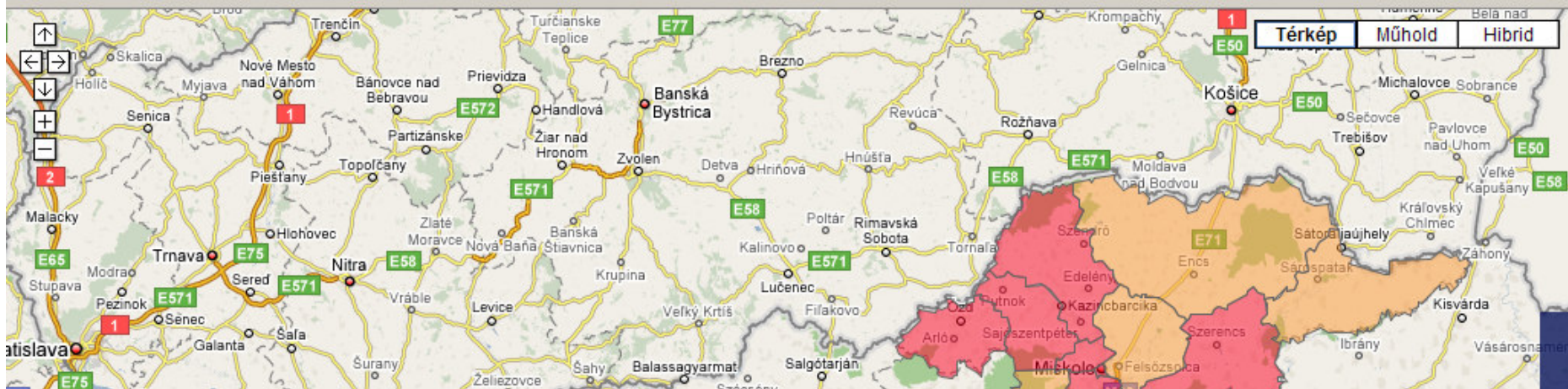
[Súgó](#)

[Impresszum](#)

Súgó

Az úrlapon beállított paraméterek alapján új változatot készít!

A rendszerről  Térkép lépésről-lépésre



EOVK változatok (BORSOD-ABAÚJ-ZEMPLEN)

Eovk centrumok száma: 12/12

- MISKOLC
- ÓZD
- KAZINCBARCIKA
- TISZAÚJVÁROS
- MEZŐKÖVESD
- SATORALJAÚJHELY
- SÁROSPATAK
- SAJÓSZENTPÉTER
- EDELÉNY
- SZERENCSC
- FELSZŐZSOLCA
- PUTNOK
- ENCS
- MEZŐCSÁT
- SZIKSZÓ

Optimalizálási paraméterek

Bal - Jobb:

Megengedett létszámkülönbség?

Változat neve:

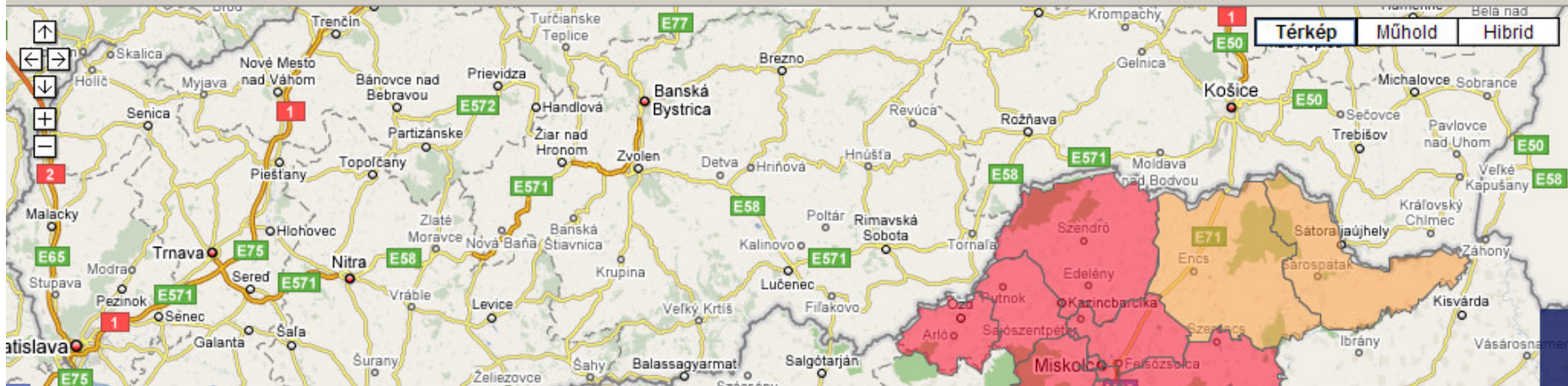
Info: Az eredmény 8-4 (bal-jobb)
Az optimalizálási kritérium nem teljesült: 3 helyett 8 baloldali körzet jött létre!
A 10%-os létszámkülönbség kritérium teljesült (6%)!

< 2/3 > Változat törlése Új változat

Súgó

A változatot neve és a beállításai alapján azonosíthatja be! Ha több változat van, akkor a < > gombokkal lehet léptetni a listát!

A rendszerről Térkép lépésről-lépésre



EOVK változatok (BORSOD-ABAÚJ-ZEMPLÉN)

Eovk centrumok száma: 12/12

- MISKOLC
- ÓZD
- KAZINCBARCIKA
- TISZAÚJVÁROS
- MEZŐKÖVESD
- SATORALJAÚJHELY
- SÁROSPATAK
- SAJÓSZENTPÉTER
- EDELÉNY
- SZERENCS
- FELSZŐZSOLCA
- PUTNOK
- ENCS
- MEZŐCSÁT
- SZIKSZÓ

Optimalizálási paraméterek

Bal - Jobb:

Megengedett létszámkülönbség?

Változat neve:

Info: Az eredmény 10-2 (bal-jobb)
Az optimalizálási kritérium teljesült: 10 baloldali körzet.
A 25%-os létszámkülöb kritérium teljesült (4%)!

< 1/3 >

Súgó

Az előző változat megjelenítése! Az adott megye változik a térképen!

A rendszerről